

資料1

令和4年度 事業計画書
(案)

社会福祉法人三芳厚生福祉会
特別養護老人ホームみよし園

施 設 概 要

設置・経営主体	社会福祉法人 三芳厚生福祉会		
施 設 名	特別養護老人ホーム みよし園(52床) (空床利用型短期入所生活介護事業)		
所 在 地	埼玉県入間郡三芳町大字上富 1784番8 TEL:049(259)1233		
建 物 構 造	鉄筋コンクリート造陸屋根 3階建		
	1階	933.37	m ²
	2階	751.30	m ²
	3階	56.03	m ²
	延床面積	1740.70	m ²
	敷地面積	3353.00	m ²

特別養護老人ホーム みよし園

ケア方針

- * 利用者が、自分でする事の喜びや生きがいを感じるケアが必要である。
- * 利用者とは常に信頼関係を損なわないように、言葉遣い行動には気を配りケアする。
- * ご利用者個々の機能維持を目標とする
- * 利用者やご家族の個人の意見を尊重し、その人らしく個性にあった生活出来るように配慮する。
- * 一人一人のケア目標を設定し、目標達成出来るようにケアの提供を行う。
- * 地域との交流を行い、利用者が社会人として認識を深める為のコミュニティーケアが必要である。

令和4年度処遇方針

介護課

- *福祉従事者として基本姿勢を再確認し、利用者の立場に立って考え、言葉の一言一言に配慮する。
- *日常生活を充足すべく、環境整備、清掃の徹底、基本的な処遇を高める為の再確認をする。
- *各種クラブ活動や行事が出来るように環境を整え、立案し、楽しく明るい生活サービスの場を目作るように目指す。
- *個別の現況を把握し、適切な処遇内容の検討を行い、利用者本人の希望を尊重し適格な個別処遇を実施する。

相談課

- *個々の現況や課題を把握すべく、利用者と家族との接点の機会を多く持つことで、利用者の希望や意思を尊重出来るようにしていく。
- *各課の調整、連絡を適格に行い、利用者の安全、安心のできる生活の場にしていく
- *生活の向上とともに、地域交流を深め、介護保険制度における施設福祉サービスが適切かつ効果的に提供される体系を確立するよう努力する。

令和4年度処遇方針

栄養課

- * 衛生管理を徹底し、おいしく安心・安全な食事作りを目指し、内外研修を実施し資質向上に努める。
- * 嗜好食調査を充実させ、個々のニーズに応えられるメニュー作りをし、行事食などに変化を付け、飽きの無いものにする。
- * 栄養ケアマネジメントの計画・実施を各課との連携を計り行う。
- * 楽しく、落ち着いて食事できるよう雰囲気作りをし、季節感のあるメニューを考える。

看護課

- * 施設介護計画のもと健康維持を計る。
- * 体調変化、異常の早期発見のため、各課との連携を密にし、事故のないように配慮する。
- * 情報を共有し、ケースにあった処遇を行う。

令和4年度 処遇目的予定表

NO.1

	目的内容
4月	健康管理(ラジオ体操、日光浴、内外散歩、体重測定) リハビリ(体操、歩行訓練、手足屈伸運動、手芸) 心理療法(常会・・・お茶飲みお話会、随時個人相談) (わいわいクラブ・・・各ゲーム・手芸・園芸・散歩等、音楽鑑賞、合唱、合奏(朗読)) (外出・・・買物、外食)(お花見・・・園庭他) (嗜好調査)(開園記念日)
5月	健康管理(ラジオ体操、日光浴、内外散歩、体重測定) リハビリ(体操、歩行訓練、手足屈伸運動、手芸) 心理療法(常会・・・お茶飲みお話会、随時個人相談) (わいわいクラブ・・・各ゲーム・手芸・園芸・散歩等、音楽鑑賞合唱、合奏(朗読)) (菖蒲湯) (外出・・・買物、外食)(非難訓練)
6月	健康管理(ラジオ体操、日光浴、内外散歩、体重測定、食中毒予防) リハビリ(体操、歩行訓練、手足屈伸運動、園外散歩、手芸) 心理療法(常会・・・お茶飲みお話会、随時個人相談) (わいわいクラブ・・・各ゲーム・手芸・園芸・散歩等、音楽鑑賞合唱、合奏(朗読)) (常会・・・お茶飲みお話会、随時個人相談) (外出・・・買物、外食)(七夕準備)
7月	健康管理(ラジオ体操、水分補給強化、着替え、湿疹予防、体重測定、食中毒予防) (嗜好調査)(室内温度調節) リハビリ(体操、歩行訓練、手足屈伸運動、園外散歩、手芸) 心理療法(常会・・・お茶飲みお話会、随時個人相談) (わいわいクラブ・・・各ゲーム・手芸・園芸・散歩等音楽鑑賞合唱、合奏(朗読)) (常会・・・お茶飲みお話会、随時個人相談) (外出・・・買物、外食)(七夕祭り)
8月	健康管理(ラジオ体操、水分補給強化、湿疹予防、着替え、体重測定、食中毒予防) (健康診断)(室内温度調節) リハビリ(体操、歩行訓練、手足屈伸運動、園外散歩、手芸) 心理療法(常会・・・お茶飲みお話会、随時個人相談) (わいわいクラブ・・・各ゲーム・手芸・園芸・散歩等音楽鑑賞合唱、合奏(朗読)) (常会・・・お茶飲みお話会、随時個人相談) (施設ボランティア体験)(納涼祭)(作品展出品作品製作)(敬老式典準備)
9月	健康管理(ラジオ体操、水分補給強化、湿疹予防、衣替え、体重測定、食中毒予防) (水分補給の工夫)(室内温度調節) リハビリ(体操、歩行訓練、手足屈伸運動、園外散歩、手芸) 心理療法(常会・・・お茶飲みお話会、随時個人相談) (わいわいクラブ・・・各ゲーム・手芸・園芸・散歩等音楽鑑賞合唱、合奏(朗読)) (外出・・・買い物、外食)(敬老祝いの会)(作品展見学)

令和4年度 処遇目的予定表

NO.2

	目的内容
10月	健康管理(ラジオ体操、日光浴、内外散歩、体重測定、風邪の予防) リハビリ(体操、歩行訓練、手足屈伸運動、園外散歩、手芸) 心理療法(常会・・・お茶飲みお話会、随時個人相談) (わいわいクラブ・・・各ゲーム・手芸・園芸・散歩等、音楽鑑賞合唱、合奏(朗読) (外出・・・買物、外食) (福祉まつり出品作品製作)
11月	健康管理(ラジオ体操、日光浴、内外散歩、体重測定、風邪の予防) リハビリ(体操、歩行訓練、手足屈伸運動、園外散歩、手芸) 心理療法(常会・・・お茶飲みお話会、随時個人相談) (わいわいクラブ・・・各ゲーム・手芸・園芸・散歩等、音楽鑑賞合唱、合奏(朗読) (外出・・・買物、外食)(焼き芋大会)(総合避難訓練) (福祉まつり見学)
12月	健康管理(ラジオ体操、日光浴、内外散歩、体重測定、風邪の予防) リハビリ(体操、歩行訓練、手足屈伸運動、手芸) 心理療法(常会・・・お茶飲みお話会、随時個人相談) (わいわいクラブ・・・各ゲーム・手芸・行事飾り品、音楽鑑賞合唱、合奏(朗読) (ゆず湯) (外出・・・買物、外食)(餅つき会)(クリスマス会)(新年祝いの会準備)(健康診断)
1月	健康管理(ラジオ体操、日光浴、内外散歩、体重測定、風邪の予防、室内温度調節及び湿度調節) リハビリ(体操、歩行訓練、手足屈伸運動、園外散歩、手芸) 心理療法(常会・・・お茶飲みお話会、随時個人相談) (わいわいクラブ・・・各ゲーム・手芸・園芸・散歩等、音楽鑑賞合唱、合奏(朗読) (七草粥) (外出・・・買物、外食)(餅つき会)(新年祝いの会)(正月ゲーム)
2月	健康管理(ラジオ体操、日光浴、内外散歩、体重測定、風邪の予防、室内温度調節及び湿度調節) リハビリ(体操、歩行訓練、手足屈伸運動、園外散歩、手芸) 心理療法(常会・・・お茶飲みお話会、随時個人相談) (わいわいクラブ・・・各ゲーム・手芸・園芸・散歩等 音楽鑑賞合唱、合奏(朗読) (外出・・・買物、外食)(節分・・・豆まき)(ひな祭り準備)
3月	健康管理(ラジオ体操、日光浴、内外散歩、体重測定、風邪の予防、室内温度調節及び湿度調節) リハビリ(体操、歩行訓練、手足屈伸運動、園外散歩、手芸) 心理療法(常会・・・お茶飲みお話会、随時個人相談) (わいわいクラブ・・・各ゲーム・手芸・園芸・散歩等音楽鑑賞合唱、合奏(朗読) (外出・・・買い物、外出)(衣替え)(ひな人形飾り)(初参り) (お花見・・・園外散歩、体力作り)(開園記念日の準備)

生活日課表

令和4年度

みよし園 介護課

時刻	日課
AM 6:00	起床、更衣、洗面
8:00	朝食
9:00	ラジオ体操 排泄介助
9:45	入浴（特別浴）
PM 12:00	昼食
13:30	排泄介助
14:30	入浴（特別浴）
15:00	おやつとお茶（水分補給）
17:30	夕食
21:00	消灯

週間予定表

令和4年度

みよし園

	午 前	午 後
日	わいわいクラブ シーツ交換	
月	特浴 Aグループ シーツ交換	
火	特浴 Bグループ シーツ交換	
水	特浴 Cグループ シーツ交換	回 診
木	特浴 Aグループ シーツ交換	
金	特浴 Bグループ シーツ交換	主任・給食会議・各委員会処遇会議 (月1回) ケアプラン会議
土	特浴Cグループ シーツ交換	

※毎月第1金曜日／事故防止・感染症対策委員会

＊ 入浴日…週2回

＊ 各会議…月1回

＊ 環境整備…毎日

	4月	5月	6月	7月	8月	9月	10月	11月	12月	1月	2月	3月
祝祭日等	春分の日 春の火災予防運動	憲法記念日 みどりの日 こどもの日	七夕 海の日	山の日 お盆	敬老の日・十五夜 秋分の日 お彼岸	スポーツの日	文化の日 勤労感謝の日 秋の火災予防運動	クリスマス 冬至・年越し	成人の日 七草・大寒	建国記念の日 天皇誕生日 節分	春分の日 ひな祭り お彼岸	
施設 行事	お花見ドライブ 誕生会 絵手紙(第3金) 華道(第2、第4金)	菖蒲湯 母の日 誕生会 絵手紙(第3金) 華道(第2、第4金) 暑氣払い	父の日 誕生会 絵手紙(第3金) 華道(第2、第4金)	納涼祭 誕生会 スイカ割 絵手紙(第3金) 華道(第2、第4金)	敬老会 誕生会 絵手紙(第3金) 華道(第2、第4金)	誕生会 運動会 絵手紙(第3金) 華道(第2、第4金)	福祉まつり(社協) 誕生会 絵手紙(第3金) 華道(第2、第4金)	冬至(ゆづ湯) クリスマス会 誕生会 絵手紙(第3金) 華道(第2、第4金) 忘年会 餅つき会	七草粥 新年会 誕生会 絵手紙(第3金) 華道(第2、第4金) 餅つき会	節分(豆まき) 誕生会 ハレンタインデー 絵手紙(第3金) 華道(第2、第4金)	雛祭り 誕生会 ホワイトデー 絵手紙(第3金) 華道(第2、第4金)	
人事 庶務	新入職オリエンテーション 防火講習会 書類倉庫整理	人事考課 消防訓練(夜間)	普通救命講習会 目標管理シート 掛け布団交換	暑中見舞	腰痛検査 健康診断(夜勤者) 目標管理シート	年末調整 インフルエンザ予防接種 人事考課 消防訓練(総合) 掛け布団交換	年賀状 お歳暮 目標管理シート 面会者用マスク手配	賞与 正月飾り 賞与 冬至・ゆず湯手配	腰痛検査 36協定提出 健康診断(全体) 次年度委員会募集 次年度委員会決定 年間入所実績・通所 次年度目標管理作成			
物品 備品	嵩掃手配	賞与		納涼祭物品発注	敬老会プレゼント発注		インフルエンザ予防接種 プレゼント発注	賞与 クリスマス会プレゼント発注	賞与 正月飾り 冬至・ゆず湯手配	どんど祭 鏡開き	雛人形飾り 雛人形撤去 畑の盛り起こし 野菜苗・種まき	
保守 管理	車検・オイル交換計画 空調フィルター清掃 害虫駆除 ワックス	受水槽清掃 レンジオネラ庫裏検査 害虫駆除 ワックス	EV点検 消防設備点検 苑内消毒 グリストラップ 自動ドア点検	カーテン洗浄 空調フィルター清掃	害虫駆除	EV点検 建築物調査(1/2) 建築設備調査 ワックス	水質検査 グリストラップ	空調フィルター清掃 空調フィルター清掃 消毒 ワックス	空調フィルター清掃 空調フィルター清掃 年末大掃除 ワックス	消防設備点検 空調フィルター清掃 消毒 ワックス	普通タイヤ点検手配 EV点検 グリストラップ	タイヤ交換 EV点検 浄化槽清掃
レポート 請求 案内	減額認定証の更新	減額認定証の提示 ボランティア申し込み(社協)	負担割合証確認 減額認定証確認	外出外泊の案内 納涼祭のご案内 駐車場手配	外出外泊の案内 納涼祭御礼	福祉まつり案内 作品募集	インフルエンザ予防接種	外出外泊の案内 通所・年末年始案内				お花見会のご案内
内部研修	コンプライアンス (フライング・個人情報・薬物)	食中毒予防 感染症対策	介護の基本 事故・急変時の対応	介護予防(実技研修) (オムツ研修会)	虐待防止・身体拘束廃止	腰痛ケア	防火・防災	感染症対策	認知症ケア 虐待防止・身体拘束廃止	事故・急変時の対応	転倒事故防止	職下・退職と食事介助
その他	採用時研修	採用時研修	採用時研修	採用時研修	採用時研修	採用時研修	採用時研修	採用時研修	採用時研修	採用時研修	採用時研修	採用時研修 理事会 評議員会

令和4年度

介護課 週間業務表

みよし園

日	月	火	水	木	金	土
朝食準備	朝食準備	朝食準備	朝食準備	朝食準備	朝食準備	朝食準備
食堂誘導	食堂誘導	食堂誘導	食堂誘導	食堂誘導	食堂誘導	食堂誘導
食事介助・清掃	食事介助・清掃	食事介助・清掃	食事介助・清掃	食事介助・清掃	食事介助・清掃	食事介助・清掃
2Fへ誘導						
トイレ誘導	トイレ誘導	トイレ誘導	トイレ誘導	トイレ誘導	トイレ誘導	トイレ誘導
オムツ交換	オムツ交換	オムツ交換	オムツ交換	オムツ交換	オムツ交換	オムツ交換
10:00	特浴 A	特浴 B	特浴 C	特浴 A	特浴 B	特浴 C
	シーツ交換	シーツ交換	シーツ交換	シーツ交換	シーツ交換	クラブ活動
トイレ誘導	トイレ誘導	トイレ誘導	トイレ誘導	トイレ誘導	トイレ誘導	トイレ誘導
11:00						
12:00	昼食準備・誘導	昼食準備・誘導	昼食準備・誘導	昼食準備・誘導	昼食準備・誘導	昼食準備・誘導
	食事介助・清掃	食事介助・清掃	食事介助・清掃	食事介助・清掃	食事介助・清掃	食事介助・清掃
13:00	トイレ誘導	トイレ誘導	トイレ誘導	トイレ誘導	トイレ誘導	トイレ誘導
	洗濯・衣類整理	洗濯・衣類整理	洗濯・衣類整理	洗濯・衣類整理	洗濯・衣類整理	洗濯・衣類整理
14:00	オムツ交換	オムツ交換	オムツ交換	オムツ交換	オムツ交換	オムツ交換
	環境整備	特浴 A	特浴 B	特浴 A	各会議 特浴 B	
15:00	おやつ配布	おやつ配布	おやつ配布	おやつ配布	おやつ配布	おやつ配布
	トイレ誘導	トイレ誘導	トイレ誘導	トイレ誘導	トイレ誘導	ホーム喫茶
16:00	ミーティング	ケアプラン会議	ミーティング	ミーティング	ミーティング	ミーティング
17:00						
	夕食準備・誘導	夕食準備・誘導	夕食準備・誘導	夕食準備・誘導	夕食準備・誘導	夕食準備・誘導
18:00	食事介助・清掃	食事介助・清掃	食事介助・清掃	食事介助・清掃	食事介助・清掃	食事介助・清掃
	トイレ誘導・口腔ケア	トイレ誘導・口腔ケア	トイレ誘導・口腔ケア	トイレ誘導・口腔ケア	トイレ誘導・口腔ケア	トイレ誘導・口腔ケア
	オムツ交換	オムツ交換	オムツ交換	オムツ交換	オムツ交換	オムツ交換
夜勤帯						

夜勤帯業務表

令和4年度

みよし園

時 間	業 務 内 容
17:00	業務開始→食事介助
18:00	食堂清掃・口腔ケア
18:30	排泄介助(オムツ交換)
19:00	バイタルチェック
20:00	眠前薬与薬・就寝準備・巡視
21:00	消灯
22:00	排泄介助(オムツ交換)・体位交換・巡視
23:30	巡視観察(NC 対応)
1:00	巡視観察(NC 対応)・体位交換
3:00	巡視観察(NC 対応)・排泄介助(オムツ交換)
5:00	排泄交換(トイレ誘導)・バイタルチェック
6:00	起床(更衣・洗面介助・義歯配付)・朝食準備
7:00	食堂誘導
8:00	食事介助
8:20	食堂清掃・エプロン洗い
8:50	朝礼(全体)
9:00	入浴準備
9:30	水分補給
10:00	業務終了
※ 巡視時の様子・状態観察 NC 随時対応 異変時の緊急連絡等の対応	

令和4年度 看護課業務要領

業務時間	早	日	遅	業務内容	
7:45~				夜間帯の情報収集・前日の排泄表回収・当日下午剤投与及び座薬使用者確認・朝薬配薬・点眼	
8:00~				経管接続 (PEG) 開始	
8:30~				要観察者及び入浴者バイタル測定・処置業務	
8:45~					
8:50~					朝礼・申し送り
9:00~					経管セット回収・片付け・消毒
10:00~					入浴者処置・更衣介助・ 回診準備 (水)
10:30~					
11:50~					BSチェック (毎水曜)・インスリン注射
12:00~					昼薬配薬・朝食後薬及び昼食後薬セット 早番昼休憩 (12:00~13:00)
12:10~					昼食介助
12:30~					日勤昼休憩 (12:30~13:30)
13:00~					※ナース2人の場合遅番休憩 (13:00~14:00)
13:30~					遅番昼休憩 (13:00~14:00)
14:00~					要観者バイタル測定・尿測記録
15:00~					就寝薬準備・週間定期薬作り (火)
16:00~					申し送り
16:15~				早番業務終了	
16:30~				経管接続 (PEG) 開始~片付け	
16:50~				夕薬配薬・夕食後薬セット	
17:00~					
17:10~				夕食配膳	
17:15~				日勤業務終了	
				夕食介助・食後見守り・誘導介助 経管セット回収・片付け・消毒	
~19:00				遅番業務終了	
※備考※					
◎予防接種チェック ◎行事等での体調チェック ◎食事伝票処理、食事量チェック ◎褥瘡、感染症管理 ◎入居者健康診断 ◎主任会議 ◎消耗品請求 ◎眼科オーダー					

令和4年度 栄養課業務要領

業務時間	早	日	栄養士	遅	業務内容(厨房 委託)	栄養士
6:30~8:10	■				朝食準備・加熱調理・盛り付け	
8:00~8:30					調理器具の洗浄・消毒	
8:30~9:20			■		食器洗浄・消毒・残菜検量・清掃	朝礼
9:20~10:00					昼食準備・検収	
10:00~11:30		■			昼食準備・加熱調理・盛り付け	
11:30~12:30	■				配膳・調理用具の洗浄・消毒	昼食配膳前点検 ミールラウンド
12:30~13:00					昼礼・申し送り等	昼礼 12:30~13:30休憩
13:00~14:00				■	食器洗浄・残食検量	
14:00~15:00		■			食器洗浄・消毒・おやつ準備	
15:00~15:30					夕食準備・加熱調理	
15:30~17:00					加熱調理・盛り付け・配膳	
17:00~18:00					調理器具の洗浄・消毒	夕食配膳前点検
18:00~18:20					食器洗浄・翌朝食分準備	
18:20~19:00					食器洗浄・残菜検量・消毒・戸締り 火気点検	

勤務区分					
厨房勤務 (委託)			栄養士		
A	6:30~10:30		A2	7:00~12:30	日勤 8:45~17:15
B	10:30~15:00		B2	11:00~16:30	
C	15:00~19:00		C2	13:00~19:00	
F	6:30~19:00				

◎委託業者との打ち合わせを行い、季節感のある食事提供を行う。

◎他部署と連携を取り、利用者様に安心安全な食事提供を行う。

みよし園 防火対策

令和4年度

目的

消防法第8条1項を遵守し、みよし園に於ける防火管理業務に必要な事項を定めて、火災や災害に対する予防と、人命の安全確保を行う。

防災設備の常時点検と訓練

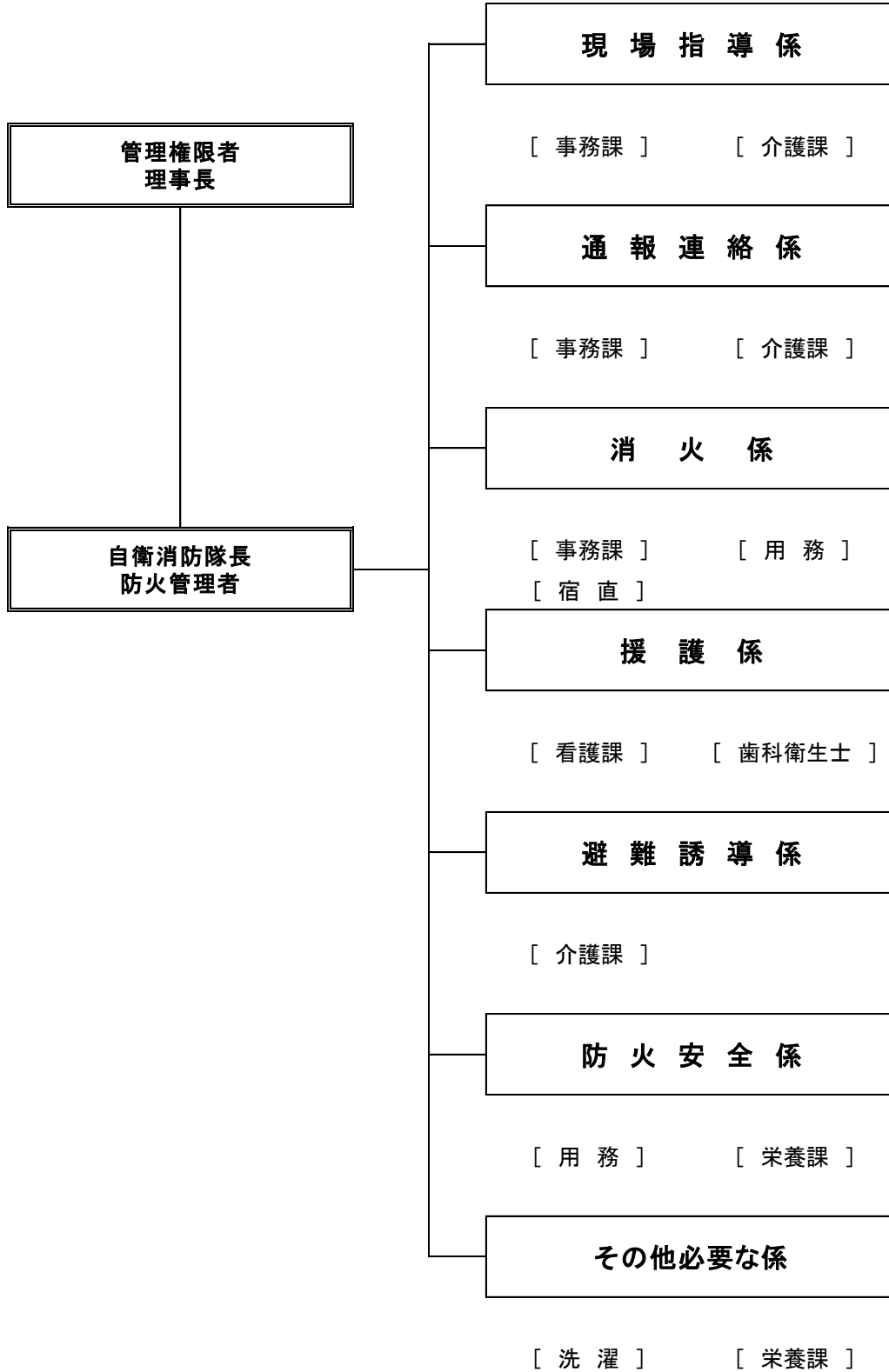
消防法で定められている防火管理者を中心に、所轄消防署(入間東部地区消防署)との連携を密にして、年3回訓練を実施し、総合訓練は年1回行う。また、職員はもとより近隣在住の方々の協力を得て、非常時に対する対応と予防の認識を深めるとともに、園内における防災上の責任分担を明確にし、防災設備などの点検を常時行い、利用者への安全確保を第一に考慮し、上記事項を厳守・実行致します。

また、夜間を想定した避難訓練も実施し、全職員の危機管理能力の向上に務めます。

消防訓練実施予定

(実施月)	(訓練内容)
9月	総合訓練(夜間想定)
11月	消火訓練
2月	総合訓練

自衛消防隊編成表



緊急通報（火災）

① 非常時通報装置の通報操作

（非常時通報装置のボタンを押す）

② 消防署より呼び返し電話あり

③ 応答用電話機により応答する

④ 延焼程度、延焼物の伝達を行う

⑤ 付近の目標の伝達を行う（出版産業）

⑥ 通報終了

※ 緊急連絡網による近隣第1通報先より、近隣第9通報先まで非常通報装置により通報する。

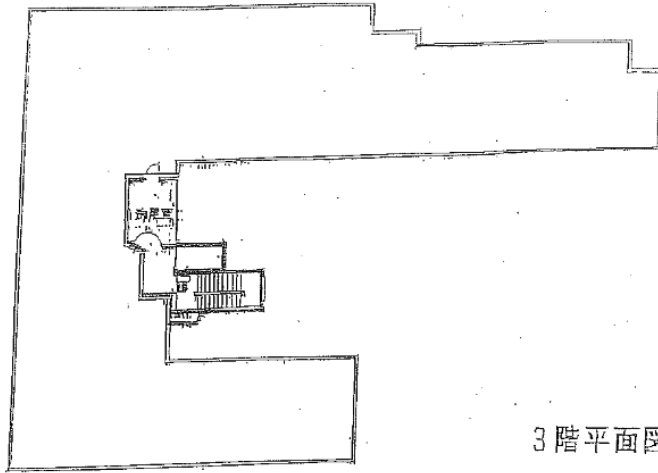
（非常通報装置外の職員については順次電話連絡を行う）

※ 通報装置（ボタン）の設置場所

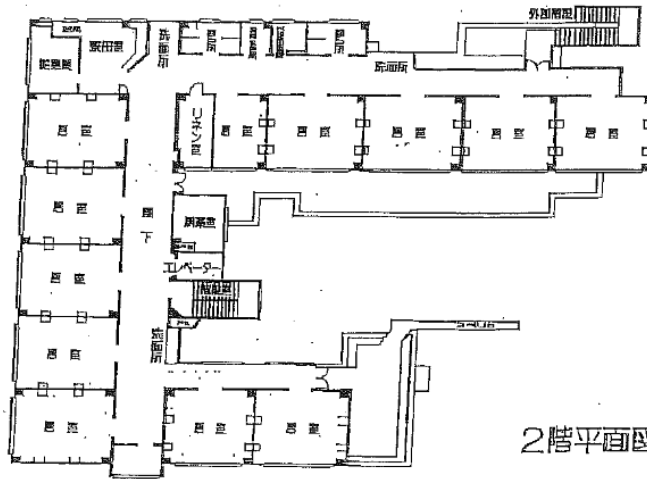
1F 宿直室、事務室

2F 寮母室、（応答用電話機同室に設備）

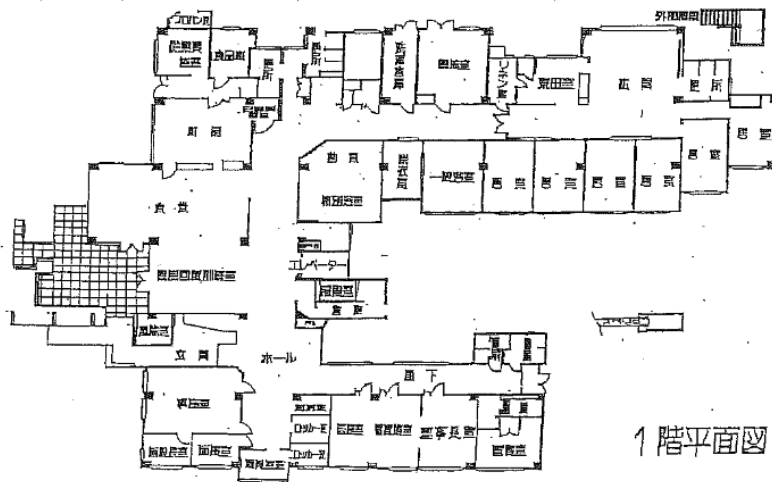
みよし園 平面図



3階平面図

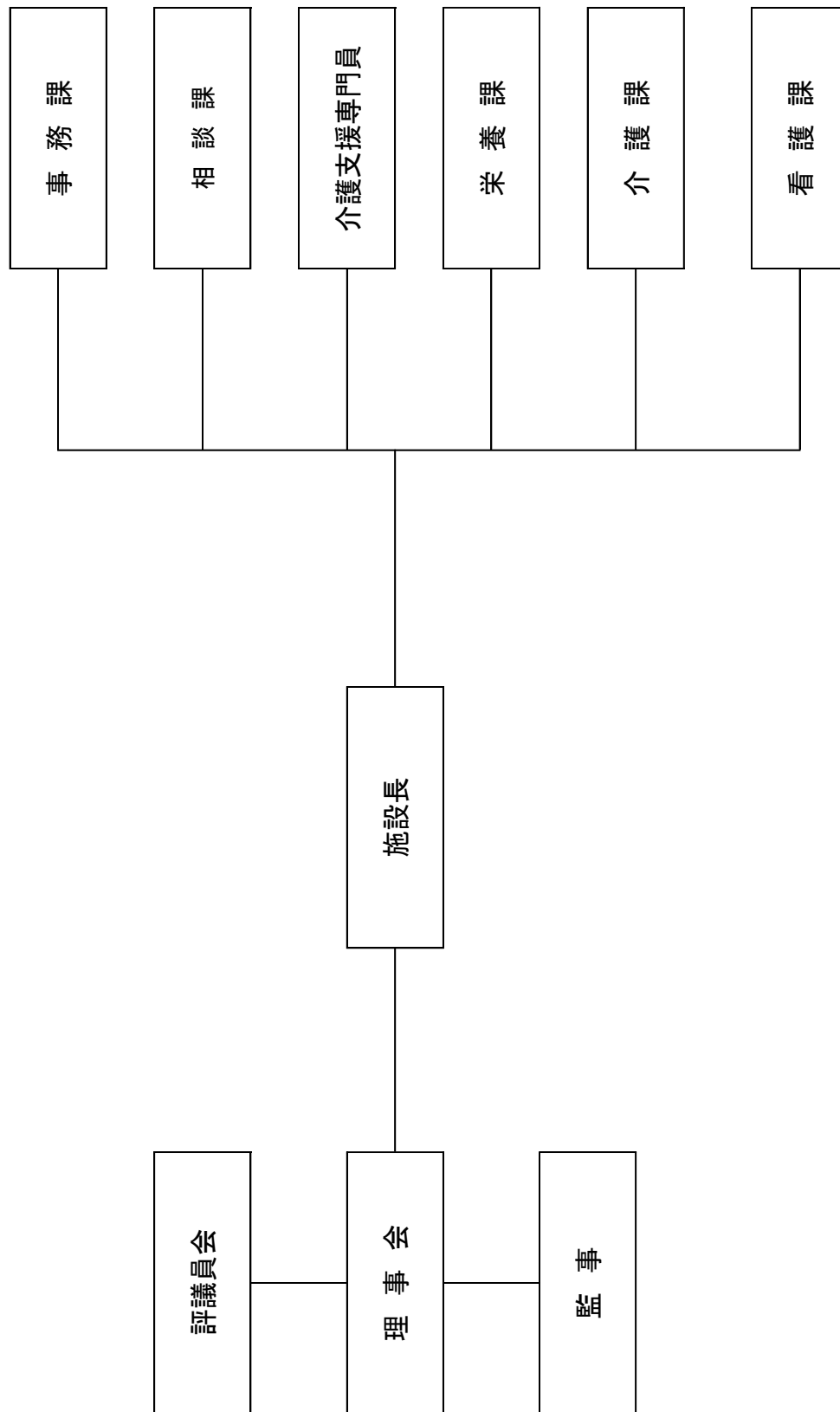


2階平面図



1階平面図

みよし園組織系統図



※ 協力医療機関：朝霞厚生病院・三芳野病院・イムス三芳総合病院・清水医院・高山歯科・いながき歯科