

平成30年度 社会福祉法人三芳厚生福社会運営方針

我が国の高齢化は急速に進み、内閣府の平成29年版高齢社会白書によると、平成28年10月1日現在の高齢者人口は3,459万人となり、団塊の世代が75歳以上となる平成37(2025)年には、高齢者人口は3,677万人に達し、総人口に占める割合(高齢化率)は30,0%になることが予測されています。

今後ますます進行する高齢化に向け、国の基本方針においては、団塊の世代が75歳以上となる平成37(2025)年度までの間に各地域の実情に応じて、高齢者が可能な限り住み慣れた地域でその有する能力に応じて自立した日常生活を営むことが出来るよう医療、介護、介護予防、住まい及び自立した日常生活の支援が包括的に確保される体制「地域包括ケアシステム」を構築することが目標とされて来ました。

三芳町では、平成12年度の介護保険制度の開始以降、6期に渡って高齢者福祉計画及び介護保険事業計画を策定され、第6期計画においては在宅医療・介護連携の充実、地域ケア会議の強化、総合的な認知症施策の推進、生活支援・介護予防の基盤整備等を重点的に進め、平成37年度を目標とした中長期的な視点に立った計画策定し、高齢者施策を推進してきました。

平成29年5月に成立した「地域包括ケアシステムの強化のための介護保険法等の一部を改正する法律」を踏まえ、高齢者の自立支援と要介護状態の重度化防止、医療・介護連携の推進、地域共生社会の実現を図り、サービスの必要な方に適切なサービスを提供致します。

「高齢者が生きがいを持って、楽しく暮らせるまち」を実現させるため、地域貢献を図って参ります。

資料 1

平成 30 年度 事業計画書

社会福祉法人 三芳厚生福祉会
特別養護老人ホーム みよし園

施 設 概 要

設置・経営主体	社会福祉法人 三芳厚生福祉会
施設名	特別養護老人ホーム みよし園 (52床) (空床利用型短期入所生活介護事業)
所在地	埼玉県入間郡三芳町大字上富1784番8 TEL: 049 (259) 1233
建物構造	鉄筋コンクリート造陸屋根 3階建
1階	933.37平方メートル
2階	751.30 //
3階	56.03 //
延床面積	1740.70 //
敷地面積	3353.00 //

特別養護老人ホーム みよし園

ケア方針

- *利用者が、自分でする事の喜びや生きがいを感じるケアが必要である。
- *利用者とは常に信頼関係を損なわないように、言葉遣い行動には気を配りケアする。
- *自らの生活を自分の力で成し遂げていく事を目的とし、個々の残存機能に応じた個別処遇にトライする。
- *利用者の意見を取り入れ、個性を尊重し、その人らしく生活出来るように配慮する。
- *一人一人のケア目標を設定し、目標達成出来るようにケアの提供を行う。
- *地域との交流を行い、利用者が社会人として認識を深める為のコミュニティーケアが必要である。

平成30年度処遇方針

栄養課

*衛生管理を徹底し、おいしく安心・安全な食事作りを目指し、内外研修を実施し資質向上に努める。

*嗜好食調査を充実させ、個々のニーズに応えられるメニュー作りをし、行事食などに変化を付け、飽きの無いものにする。

*栄養ケアマネジメントの計画・実施を各課との連携を計り行う。

*楽しく、落ち着いて食事できるよう雰囲気作りをし、季節感のあるメニューを考える。

看護課

*施設介護計画のもと健康維持を計る。

*体調変化、異常の早期発見のため、各課との連携を密にし、事故のないように配慮する。

*情報を共有し、ケースにあった処遇を行う。

介護課

- *福祉従事者として基本姿勢を再確認し、利用者の立場に立って考え、言葉の一言一言に配慮する。
- *日常生活を充足すべく、環境整備、清掃の徹底、基本的な処遇内容を再確認する。
- *各種クラブ活動や行事等を積極的に立案し、計画的に行い、楽しく明るい生活サービスの場を目指す。
- *個別の現況を把握し、処遇内容の早急な検討を行い、本人の希望を尊重し適格な個別処遇を実施する。

相談課

- *個々の現況を把握すべく、利用者との接点を多く持ち信頼関係をつくる。
- *各課の調整、連絡を適格に行い、早急な検討と対応に努める。
- *生活の向上とともに、地域交流を深め、介護保険制度における施設福祉サービスが適切かつ効果的に提供される体系を確立するよう努力する。

平成30年度 処遇目的予定表

NO.1

	目的内容
4月	健康管理 (ラジオ体操、日光浴、内外散歩、体重測定) リハビリ (体操、歩行訓練、手足屈伸運動、手芸) 心理療法 (書道 月2回) (常会・・・お茶飲みお話会、随時個人相談) (わいわいクラブ・・・各ゲーム・手芸・園芸・散歩等 音楽鑑賞合唱、合奏 (朗読)) (外出・・・買物、外食) (お花見・・・ふれあいセンター他) (嗜好調査) (開園記念日)
5月	健康管理 (ラジオ体操、日光浴、内外散歩、体重測定) リハビリ (体操、歩行訓練、手足屈伸運動、手芸) 心理療法 (書道 月2回) (常会・・・お茶飲みお話会、随時個人相談) (わいわいクラブ・・・各ゲーム・手芸・園芸・散歩等 音楽鑑賞合唱、合奏 (朗読)) (外出・・・買物、外食) (非難訓練)
6月	健康管理 (ラジオ体操、日光浴、内外散歩、体重測定、食中毒予防) リハビリ (体操、歩行訓練、手足屈伸運動、園外散歩、手芸) 心理療法 (書道 月2回) (常会・・・お茶飲みお話会、随時個人相談) (わいわいクラブ・・・各ゲーム・手芸・園芸・散歩等 音楽鑑賞合唱、合奏 (朗読)) (常会・・・お茶飲みお話会、随時個人相談) (外出・・・買物、外食) (七夕準備)
7月	健康管理 (ラジオ体操、水分補給強化、着替え、湿疹予防、体重測定、 食中毒予防) (嗜好調査) (室内温度調節) リハビリ (体操、歩行訓練、手足屈伸運動、園外散歩、手芸) 心理療法 (書道 月2回) (常会・・・お茶飲みお話会、随時個人相談) (わいわいクラブ・・・各ゲーム・手芸・園芸・散歩等 音楽鑑賞合唱、合奏 (朗読)) (常会・・・お茶飲みお話会、随時個人相談) (外出・・・買物、外食) (七夕祭り)
8月	健康管理 (ラジオ体操、水分補給強化、湿疹予防、着替え、体重測定、 食中毒予防) (健康診断) (室内温度調節) リハビリ (体操、歩行訓練、手足屈伸運動、園外散歩、手芸) 心理療法 (書道 月2回) (常会・・・お茶飲みお話会、随時個人相談) (わいわいクラブ・・・各ゲーム・手芸・園芸・散歩等 音楽鑑賞合唱、合奏 (朗読)) (常会・・・お茶飲みお話会、随時個人相談) (施設ボランティア体験) (作品展出品作品製作) (敬老式典準備)
9月	健康管理 (ラジオ体操、水分補給強化、湿疹予防、衣替え、体重測定、 食中毒予防) (水分補給の工夫) (室内温度調節) リハビリ (体操、歩行訓練、手足屈伸運動、園外散歩、手芸) 心理療法 (書道 月2回) (常会・・・お茶飲みお話会、随時個人相談) (わいわいクラブ・・・各ゲーム・手芸・園芸・散歩等 音楽鑑賞合唱、合奏 (朗読)) 秋まつり (外出・・・買い物、外食) (敬老祝いの会) (作品展見学)

平成30年度 処遇目的予定表

NO.2

	目的内容
10月	健康管理 (ラジオ体操、日光浴、内外散歩、体重測定、風邪の予防) リハビリ (体操、歩行訓練、手足屈伸運動、園外散歩、手芸) 心理療法 (書道 月2回) (常会・・・お茶飲みお話し会、随時個人相談) (わいわいクラブ・・・各ゲーム・手芸・園芸・散歩等 音楽鑑賞合唱、合奏 (朗読)) (外出・・・買物、外食) (総合避難訓練) (福祉まつり出品作品製作)
11月	健康管理 (ラジオ体操、日光浴、内外散歩、体重測定、風邪の予防) リハビリ (体操、歩行訓練、手足屈伸運動、園外散歩、手芸) 心理療法 (書道 月2回) (常会・・・お茶飲みお話し会、随時個人相談) (わいわいクラブ・・・各ゲーム・手芸・園芸・散歩等 音楽鑑賞合唱、合奏 (朗読)) (外出・・・買物、外食) (焼き芋大会) (福祉まつり見学)
12月	健康管理 (ラジオ体操、日光浴、内外散歩、体重測定、風邪の予防) リハビリ (体操、歩行訓練、手足屈伸運動、手芸) 心理療法 (書道 月2回) (常会・・・お茶飲みお話し会、随時個人相談) (わいわいクラブ・・・各ゲーム・手芸・行事飾り品 音楽鑑賞合唱、合奏 (朗読)) (外出・・・買物、外食) (餅つき大会) (クリスマス会) (朗読) (新年祝いの会準備) (健康診断)
1月	健康管理 (ラジオ体操、日光浴、内外散歩、体重測定、風邪の予防、 室内温度調節及び湿度調節) リハビリ (体操、歩行訓練、手足屈伸運動、園外散歩、手芸) 心理療法 (書道 月2回) (常会・・・お茶飲みお話し会、随時個人相談) (わいわいクラブ・・・各ゲーム・手芸・園芸・散歩等 音楽鑑賞合唱、合奏 (朗読)) (外出・・・買物、外食) (新年祝いの会) (正月ゲーム)
2月	健康管理 (ラジオ体操、日光浴、内外散歩、体重測定、風邪の予防、 室内温度調節及び湿度調節) リハビリ (体操、歩行訓練、手足屈伸運動、園外散歩、手芸) 心理療法 (書道 月2回) (常会・・・お茶飲みお話し会、随時個人相談) (わいわいクラブ・・・各ゲーム・手芸・園芸・散歩等 音楽鑑賞合唱、合奏 (朗読)) (外出・・・買物、外食) (節分・・・豆まき) (ひな祭り準備)
3月	健康管理 (ラジオ体操、日光浴、内外散歩、体重測定、風邪の予防、 室内温度調節及び湿度調節) リハビリ (体操、歩行訓練、手足屈伸運動、園外散歩、手芸) 心理療法 (書道 月2回) (常会・・・お茶飲みお話し会、随時個人相談) (わいわいクラブ・・・各ゲーム・手芸・園芸・散歩等 音楽鑑賞合唱、合奏 (朗読)) (外出・・・買い物、外出) (衣替え) (ひな人形飾り) (初参り) (お花見・・・園外散歩、体力作り) (開園記念日の準備)

生活日課表

平成30年度

みよし園 介護課

時刻	日課
AM 6:00	起床、更衣、洗面
8:00	朝食
9:00	ラジオ体操
9:30～	お茶の時間(水分補給)
9:45	入浴(特別浴)、クラブ活動
PM 12:30	昼食
14:30	
15:00	おやつとお茶(水分補給)
18:00	夕食
21:00	消灯

週 間 予 定 表

平成30年度

みよし園

	午前	午後
日	シーツ交換 わいわいクラブ	
月	特浴 A 茶話会(月1回) シーツ交換	
火	特浴 B シーツ交換	
水	特浴 C シーツ交換	誕生会・昼食会・売店 職員会議・防災訓練
木	特浴 A シーツ交換	
金	回診・特浴 B 書道クラブ(第2・4) シーツ交換	主任・給食会議(月1回) 処遇会議 (各月1回) ケアプラン会議
土	特浴 C	ホーム喫茶(第3)

* 入浴日・・・週2回

* 各会議・・・月1回

* ボランティア・・・書道ボラ・傾聴ボラ

* 環境整備・・・毎日

行事内容	4月	5月	6月	7月	8月	9月	10月	11月	12月	1月	2月	3月
	花見 開園記念日 売店 ホーム喫茶 誕生会 茶話会	節句 外出A・B・C 売店 ホーム喫茶 誕生会 茶話会	外出A・B・C 売店 ホーム喫茶 誕生会 茶話会	七夕祭り 外出A・B・C 売店 ホーム喫茶 誕生会 茶話会	売店 ホーム喫茶 誕生会 茶話会 納涼祭	敬老会 外出A・B・C 売店 ホーム喫茶 誕生会 茶話会 埼玉県福祉施設 創作品展 花火大会	外出A・B・C 売店 誕生会 茶話会	焼き芋会 三芳町福祉祭 外出A・B・C 売店 ホーム喫茶 誕生会 茶話会	クリスマス会 餅つき会 外出A・B・C 売店 誕生会 茶話会 年越しそば 大掃除	新年初いの会 売店 ホーム喫茶 誕生会 茶話会	節分 売店 ホーム喫茶 誕生会 茶話会	ひな祭り 初まりり 売店 ホーム喫茶 誕生会 茶話会
クラブ活動	わいわいワッパ 書道クラブ											
医務衛生	体重測定 血圧測定 血液検査(必要時) 心電図(必要時) 検尿(必要時)						健康診断	インフルエンザ予防接種	インフルエンザ予防接種			
栄養関係	昼食会 各種行事食 棚卸し 希望食 (ワッパ)など 月1回 検便 (月1回) 職員会議											
会議等	主任・給食会議 ケアプラン会議 入所検討委員会 事故防止委員会 感染症対策委員会 安全対策委員会 身体拘束防止委員会											
研修	園内	緊急対応 痰吸引等	感染症対策	褥瘡予防	認知症	避難訓練 (夜間想定)	感染症対策	消火訓練 身体拘束 高齢者虐待	事故予防	嚥下について 接遇について	感染症	苦情解決 避難訓練
	外部	中堅職員 ケアマネ(年10回)	新任職員	情報管理 感染症基礎 認知症介護基礎	職場研修担当者 指導的職員	接遇推進者 メンタルヘルス推進者 社会福祉援助技術 摂食・嚥下リハ	メンタルヘルスケア メンタルヘルス推進者	危険管理	中堅プロローブアップ 認知症介護専門	摂食・嚥下リハ		

平成30年度 介護課 週間業務表 みよし園

	日	月	火	水	木	金	土
8:00	朝食準備 食堂誘導 食事介助・清掃 2Fへ誘導	朝食準備 食堂誘導 食事介助・清掃	朝食準備 食堂誘導 食事介助・清掃	朝食準備 食堂誘導 食事介助・清掃	朝食準備 食堂誘導 食事介助・清掃	朝食準備 食堂誘導 食事介助・清掃	朝食準備 食堂誘導 食事介助・清掃
9:00	トイレ誘導 オムツ交換	トイレ誘導 オムツ交換	トイレ誘導 オムツ交換	トイレ誘導 オムツ交換	トイレ誘導 オムツ交換	トイレ誘導 オムツ交換	トイレ誘導 オムツ交換
10:00	水分補給 シーツ交換 トイレ誘導	特浴 A・水分補給 シーツ交換 トイレ誘導	特浴 C・水分補給 シーツ交換 トイレ誘導	特浴 A・水分補給 シーツ交換 トイレ誘導	特浴 B・水分補給 シーツ交換 トイレ誘導	特浴 B・水分補給 シーツ交換 トイレ誘導	特浴 C・水分補給 クラブ活動 トイレ誘導
11:00	わいわいクラブ						
12:00	昼食準備・誘導 食事介助・清掃 トイレ誘導	昼食準備・誘導 食事介助・清掃 トイレ誘導	昼食準備・誘導 食事介助・清掃 トイレ誘導	昼食準備・誘導 食事介助・清掃 トイレ誘導	昼食準備・誘導 食事介助・清掃 トイレ誘導	昼食準備・誘導 食事介助・清掃 トイレ誘導	昼食準備・誘導 食事介助・清掃 トイレ誘導
13:00	洗濯・衣類整理 オムツ交換	オムツ交換	洗濯・衣類整理 オムツ交換	洗濯・衣類整理 オムツ交換	洗濯・衣類整理 オムツ交換	洗濯・衣類整理 オムツ交換	洗濯・衣類整理 オムツ交換
14:00	環境整備 おやつ配布 トイレ誘導	おやつ配布 トイレ誘導	おやつ配布 トイレ誘導	おやつ配布 トイレ誘導	おやつ配布 トイレ誘導	おやつ配布 トイレ誘導	おやつ配布 ホーム喫茶
15:00	ミーティング	ミーティング	ミーティング	ミーティング	ミーティング	ミーティング	ミーティング
16:00	夕食準備・誘導 食事介助・清掃 トイレ誘導	夕食準備・誘導 食事介助・清掃 トイレ誘導	夕食準備・誘導 食事介助・清掃 トイレ誘導	夕食準備・誘導 食事介助・清掃 トイレ誘導	夕食準備・誘導 食事介助・清掃 トイレ誘導	夕食準備・誘導 食事介助・清掃 トイレ誘導	夕食準備・誘導 食事介助・清掃 トイレ誘導
17:00	トイレ誘導 オムツ交換	トイレ誘導 オムツ交換	トイレ誘導 オムツ交換	トイレ誘導 オムツ交換	トイレ誘導 オムツ交換	トイレ誘導 オムツ交換	トイレ誘導 オムツ交換
18:00	夜勤帯						

夜勤帯業務表

平成30年度

みよし園

時間	業務内容
17:45	業務開始→食事介助
18:20	食堂清掃・トイレ誘導・口腔ケア
18:45	バイタルチェック・排泄介助（オムツ交換）
20:00	眠前薬与薬・就寝準備
20:30	巡視
21:00	消灯
22:00	排泄介助（オムツ交換）・体位交換・巡視
23:30	巡視観察（NC対応）
1:00	巡視観察（NC対応）・体位交換
3:00	巡視観察（NC対応）・排泄介助（オムツ交換）
5:00	排泄交換（トイレ誘導）・バイタルチェック
6:00	起床（更衣・洗面介助・義歯配付）・朝食準備
6:30	食堂誘導
7:45	食事介助
8:20	食堂清掃・エプロン洗い
8:50	朝礼（全体）
9:00	
9:30	水分補給
10:15	業務終了
※ 巡視時の様子・状態観察 NC 随時対応 異変時の緊急連絡等の対応	

平成30年度 看護課業務要領

業務時間	日	遅	業務内容
8:45～			前日の情報収集・業務準備 昼食・夕食薬準備 朝食後薬・就寝前薬セット
8:50～経管接続			申し送り・朝礼
8:50～			申し送り・バイタルチェック・排便チェック 処置業務・記録
10:00～			入浴後脱着・処置 食堂見守り 投薬箱の清掃(日) 回診準備(木) 受診介助
11:40～			昼食与薬・介護課へ申し送り(排便管理) 翌日昼食後薬セット・隔水、点眼薬交換
12:00～経管接続			昼食介助
12:30～			食事・休憩
13:30～			回診同行(木) 受診介助
14:00～			バイタルチェック 処置業務・記録処理
15:00～			就寝前薬・翌朝食後薬準備 週間薬作り(月)
16:00～			尿測・器具消毒・介護課へ申し送り
16:30～経管接続			翌日処置業務準備
16:40～			夕食与薬・夕食後薬セット
17:00～			夕食介助
18:30			夕食後見守り・誘導介助

日勤 8:45～17:15

遅番 10:00～18:30

* 備 考 *

- ◎予防接種チェック ◎行事等での体調チェック ◎食事伝票処理、食事量チェック
- ◎褥瘡、感染症管理 ◎入所者健康診断 ◎主任会議 ◎消耗品請求
- ◎眼科オーダー

平成29年度 栄養課業務要領

業務時間	早	日	遅	業務内容
6:00～ 8:00				朝食準備・加熱調理・配膳
8:00～ 8:30				調理器具の洗浄・消毒
8:30～ 9:20				食器洗浄・消毒・残菜検量・清掃
9:20～10:00				昼食準備・仕込み材料の検量・検収
10:00～10:10				朝礼
10:10～11:30				昼食準備・加熱調理
11:30～12:30				配膳・調理用具の洗浄・消毒・仕込み
12:30～13:00				食事状況把握・仕込み
13:00～14:00				食事・休憩
14:00～15:00				食器洗浄・消毒
15:00～15:30				夕食準備・仕込み・加熱調理
15:30～16:00				休憩
16:00～17:30				仕込み(翌朝食分も含む)・加熱調理
17:30～18:00				配膳・調理用具の洗浄
18:00～18:20				調理用具の洗浄消毒・翌朝食分準備
18:20～19:00				食器洗浄・消毒・戸締り・火気点検

備 考

早番 6:00～15:30
 日勤 9:00～18:00
 遅勤 10:00～19:00

- ◎毎月の誕生会・昼食会等の行事食(季節感のあるメニュー作り)
- ◎毎月第3土曜日にホーム喫茶(飲み物、菓子の準備、ボランティア参加)

みよし園 防火対策

平成30年度

目 的

消防法第8条1項を遵守し、みよし園に於ける防火管理業務に必要な事項を定めて、火災や災害に対する予防と、人命の安全確保を行う。

防災設備の常時点検と訓練

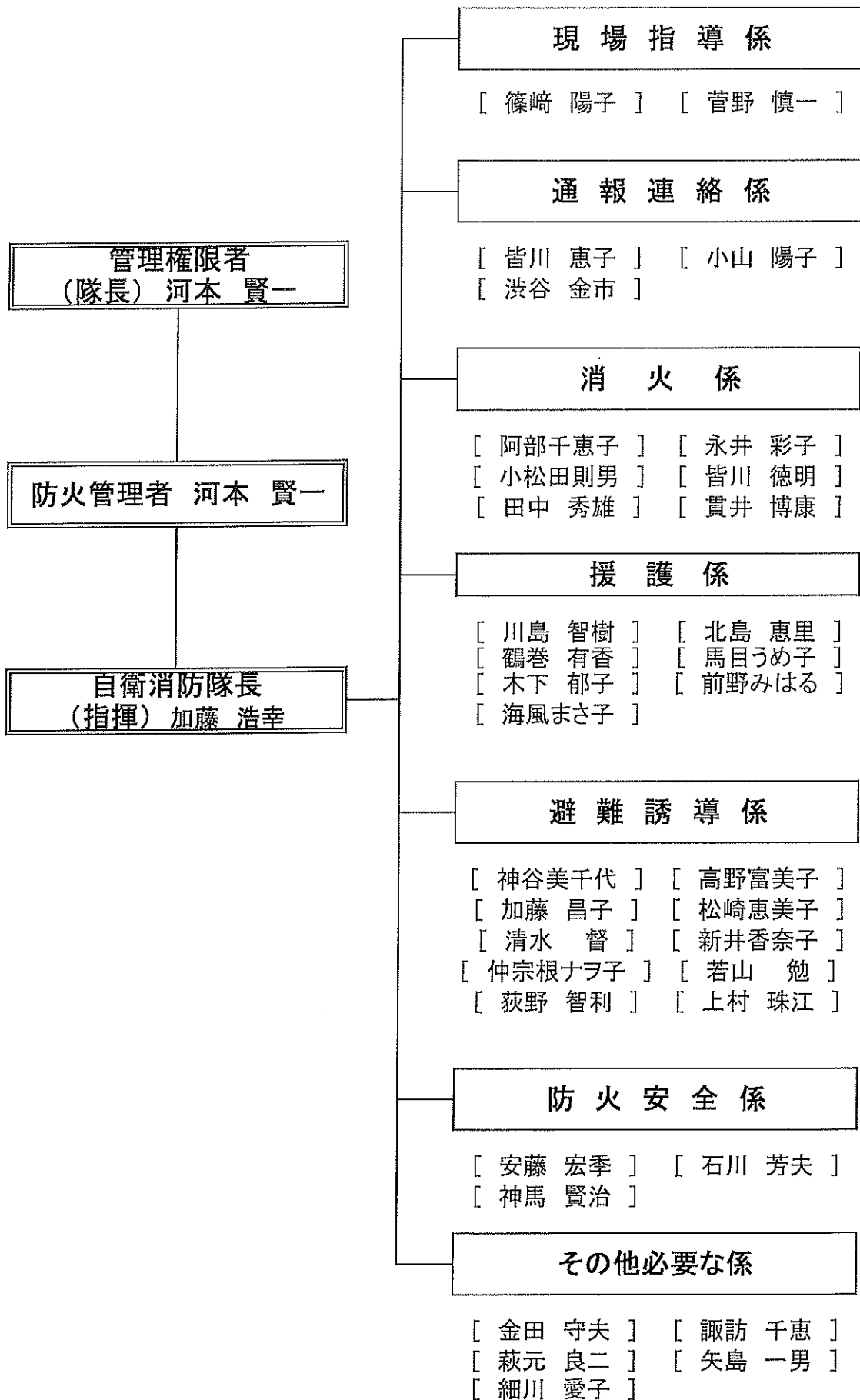
消防法で定められている防火管理者を中心に、所轄消防署（入間東部地区消防署）との連携を密にして、年3回訓練を実施し、総合訓練は年1回行う。また、職員はもとより近隣在住の方々の協力を得て、非常時に対する対処と予防の認識を深めるとともに、園内における防災上の責任分担を明確にし、防災設備などの点検を常時行い、利用者への安全確保を第一に考慮し、上記事項を厳守・実行致します。

また、夜間を想定した避難訓練も実施し、全職員の危機管理能力の向上に務めます。

消防訓練実施予定

	(実 施 月)	(訓練内容)
	9月	総合訓練（夜間想定）
31年	3月	総合訓練

自衛消防隊編成表



防火担当責任者組織編成表

管理権限者 河本 賢一
 防火管理者 河本 賢一
 自衛消防隊長 加藤 浩幸

火元責任者

1 F 防火担当責任者 小山 陽子(正) 皆川 恵子(副)	皆川 貫井	[調理室・栄養課控室・プロパン庫・職員トイレ
			食堂・機能回復訓練室
	阿部 小松田 田中 仲宗根 清水 高野	[1F 居室6部屋・広間・寮母室・トイレ・リネン室・霊安室
			特別浴室(前室)・一般浴室(脱衣室)・洗濯倉庫
			階段下室・自動販売機室
金田 萩元 渋谷	[宿直室・職員用浴室・脱衣室・喫煙所	
鶴巻 北島 木下 馬目 上村 荻野	[医務室・看護師室・静養室	
小山 篠崎 永井 諏訪	[玄関ホール・風除室・事務室・施設長室・面接室	
		ロッカー室・湯沸室・職員控室・理事長室	
2、3 F 防火担当責任者 菅野 慎一(正) 阿部 千恵子(副)	皆川 ^o 加藤 [※] 佐藤 松崎 新井 若山 川島 前野 海風	[2F 居室12部屋・リネン室・階段室・寮母室・控室
			各トイレ・娛樂室・湯沸室・喫煙室・汚物処理室
菅野 神谷 細川	[3F 洗濯室・屋上・喫煙所	
その他の管理 加藤 浩幸(正)	石川 安藤 神馬 矢島	[機械室・エレベーター室・重油タンク
	皆川 貫井	[プロパン庫

緊急通報（火災）

① 非常時通報装置の通報操作

（非常時通報装置のボタンを押す）

② 消防署より呼び返し電話あり

③ 応答用電話機により応答する

④ 延焼程度、延焼物の伝達を行う

⑤ 付近の目標の伝達を行う（出版産業）

⑥ 通報終了

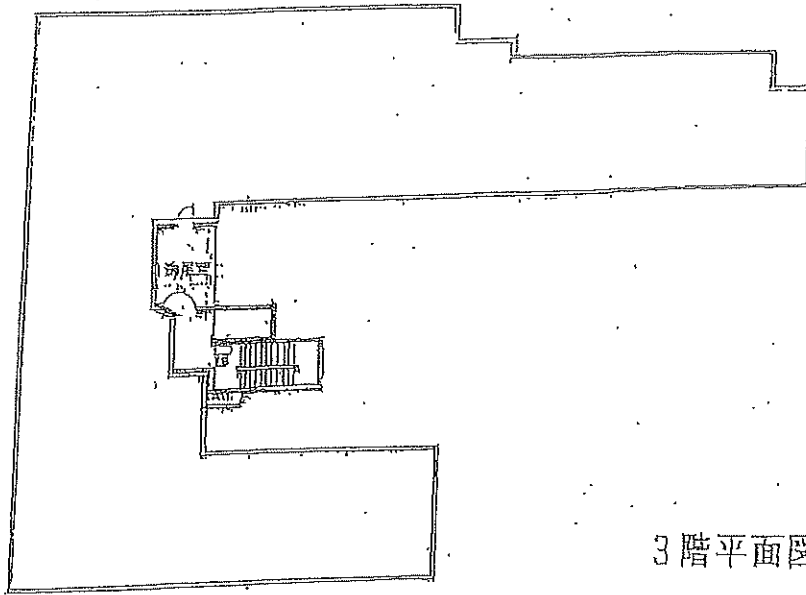
※ 緊急連絡網による近隣第1通報先より、近隣第9通報先まで非常通報装置により通報する。

（非常通報装置外の職員については順次電話連絡を行う）

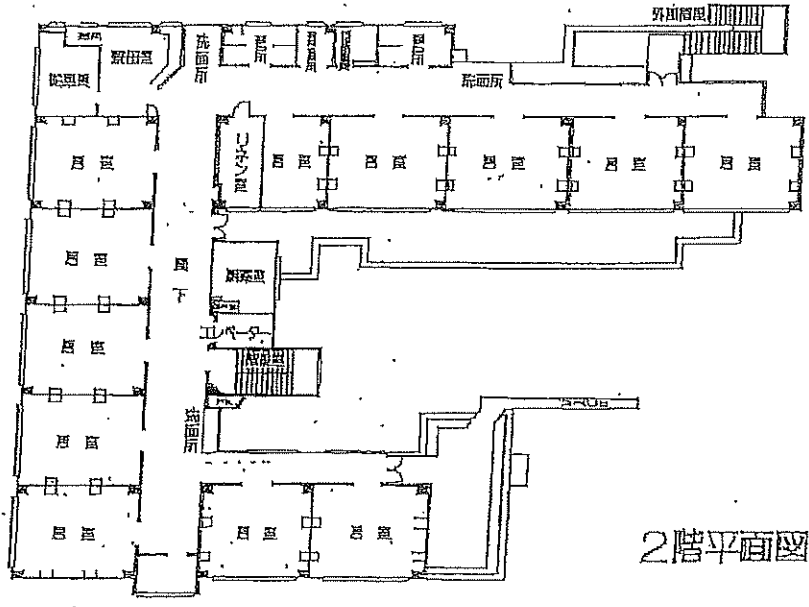
※ 通報装置（ボタン）の設置場所

1F 宿直室、事務室

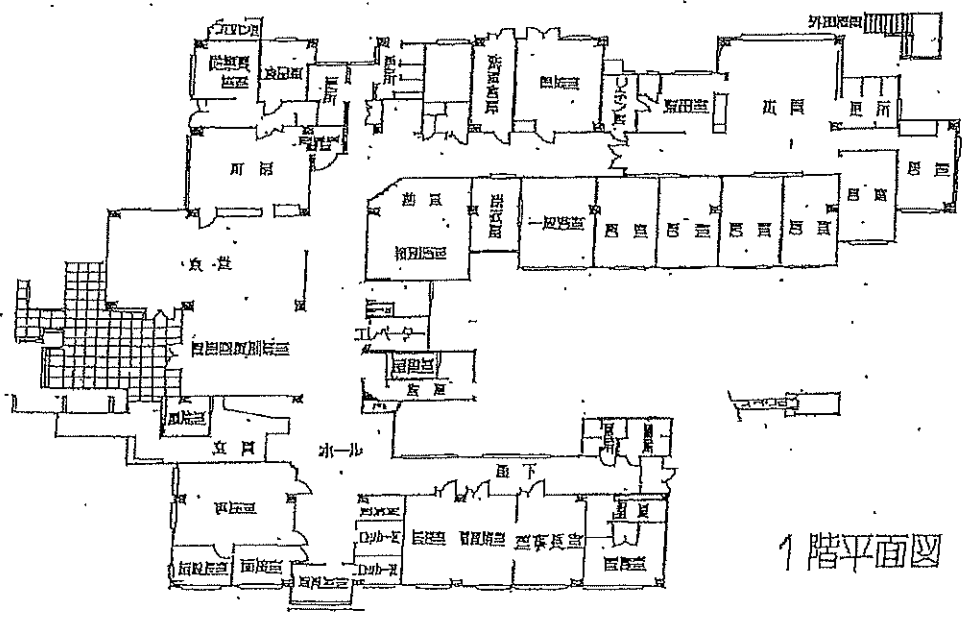
2F 寮母室、（応答用電話機同室に設備）



3階平面図

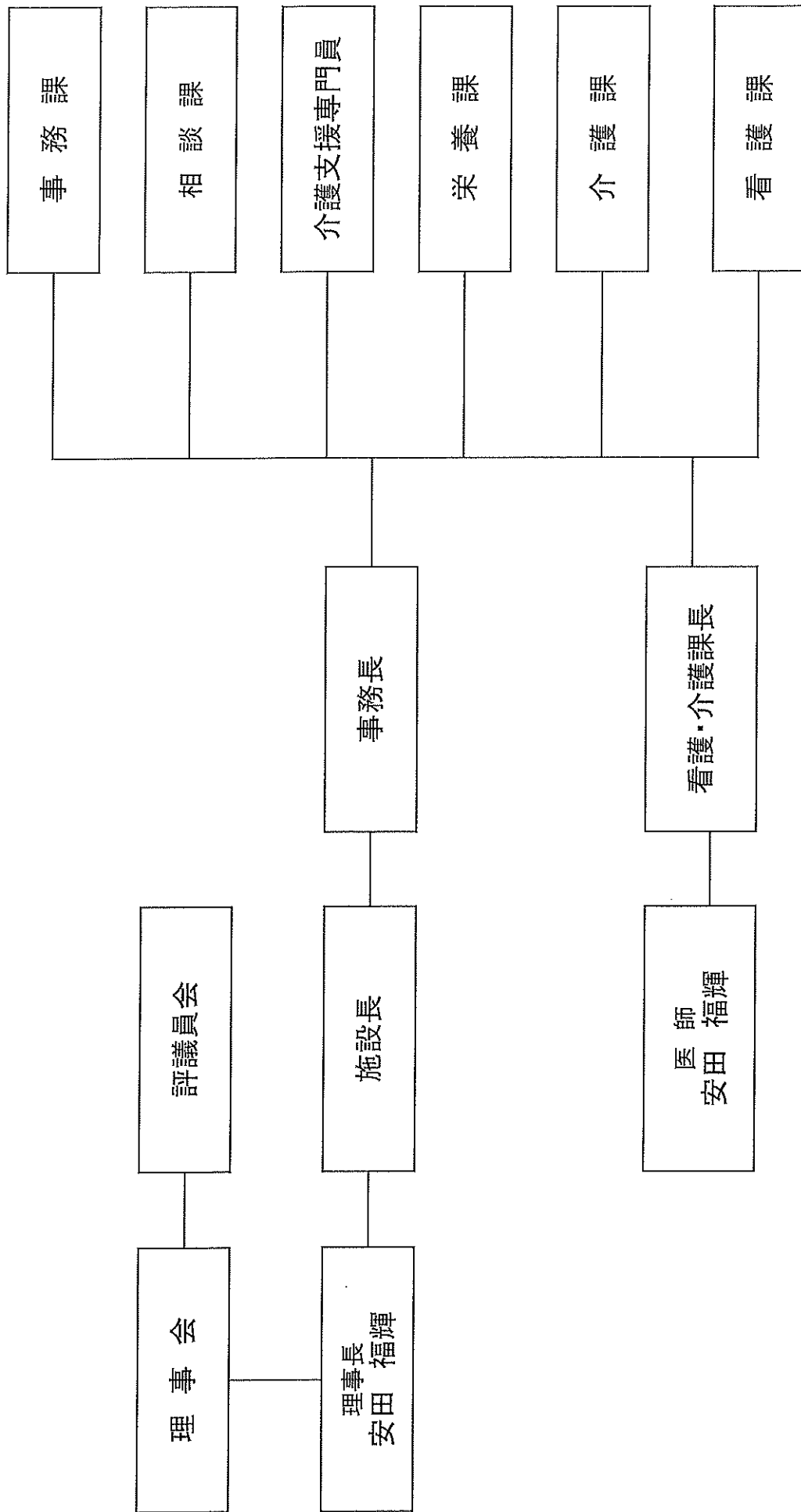


2階平面図



1階平面図

みよし園組織系統図



※ 協力医療機関：朝霞厚生病院・三芳野病院・イムス三芳総合病院・安田医院

※ 協力歯科診療機関：さこだ歯科

社会福祉法人 三芳厚生福祉会

役員名簿

(平成29年11月2日 現在)

役職	氏名	現住所		電話番号
理事長	安田 福輝	353-0045	三芳町上富 402-5	049-258-3251
業務執行 理事	木村 晴彦	354-0036	富士見市ふじみ野東 1-4-1 -305	090-5187-9992
理事	清水 隆	352-0001	新座市東北 2-22-6	048-475-0904
理事	矢島 洋一	354-0045	三芳町上富 1782-2	049-258-1584
理事	本多 清	158-0082	世田谷区等々力 7-15-5	03-5707-6643
理事	竹内 達郎	102-0073	千代田区九段北 3-2-24	03-3262-2066
理事	鎌田 昌和	353-0004	志木市本町4-15-1 高橋ビル4F	048-471-8859
理事	丸山 普也	202-0004	西東京市下保谷 3-14-3	042-421-5936
監事	稲山十四助	351-0014	朝霞市膝折町 3-1-9	048-461-0555
監事	板倉 功典	152-0004	目黒区鷹番 2-5-13	03-3714-2526