

資料 1

平成 29 年度  
事業計画書

社会福祉法人 三芳厚生福祉会  
特別養護老人ホーム みよし園

# 特別養護老人ホーム みよし園

## ケア方針

- \*利用者が、自分でする事の喜びや生きがいを感じるケアが必要である。
- \*利用者とは常に信頼関係を損なわないように、言葉遣い行動には気を配りケアする。
- \*自らの生活を自分の力で成し遂げていく事を目的とし、個々の残存機能に応じた個別処遇にトライする。
- \*利用者の意見を取り入れ、個性を尊重し、その人らしく生活出来るように配慮する。
- \*一人一人のケア目標を設定し、目標達成出来るようにケアの提供を行う。
- \*地域との交流を行い、利用者が社会人として認識を深める為のコミュニティーケアが必要である。

# 平成 29 年 度 処 遇 方 針

## \* 介 護 課 \*

- \*福祉従事者として基本姿勢を再確認し、利用者の立場に立って考え、言葉の一言一言に配慮する。
- \*日常生活を充足すべく、環境整備、清掃の徹底、基本的な処遇内容を再確認する。
- \*各種クラブ活動や行事等を積極的に立案し、計画的に行い、楽しく明るい生活サービスの場を目指す。
- \*個別の現況を把握し、処遇内容の早急な検討を行い、本人の希望を尊重し適格な個別処遇を実施する。

## \* 相 談 課 \*

- \*個々の現況を把握すべく、利用者との接点を多く持ち信頼関係をつくる。
- \*各課の調整、連絡を適格に行い、早急な検討と対応に努める。
- \*生活の向上とともに、地域交流を深め、介護保険制度における施設福祉サービスが適切かつ効果的に提供される体系を確立するよう努力する。

平成29年度 処遇目的予定表

NO.2

	目的内容
10月	健康管理 (ラジオ体操、日光浴、内外散歩、体重測定、風邪の予防) リハビリ (体操、歩行訓練、手足屈伸運動、園外散歩、手芸) 心理療法 (書道 月2回) (常会・・・お茶飲みお話し会、随時個人相談) (わいわいクラブ・・・各ゲーム・手芸・園芸・散歩等 音楽鑑賞合唱、合奏 (朗読)) (外出・・・買物、外食) (総合避難訓練) (福祉まつり出品作品製作)
11月	健康管理 (ラジオ体操、日光浴、内外散歩、体重測定、風邪の予防) リハビリ (体操、歩行訓練、手足屈伸運動、園外散歩、手芸) 心理療法 (書道 月2回) (常会・・・お茶飲みお話し会、随時個人相談) (わいわいクラブ・・・各ゲーム・手芸・園芸・散歩等 音楽鑑賞合唱、合奏 (朗読)) (外出・・・買物、外食) (焼き芋大会) (福祉まつり見学)
12月	健康管理 (ラジオ体操、日光浴、内外散歩、体重測定、風邪の予防) リハビリ (体操、歩行訓練、手足屈伸運動、手芸) 心理療法 (書道 月2回) (常会・・・お茶飲みお話し会、随時個人相談) (わいわいクラブ・・・各ゲーム・手芸・行事飾り品 音楽鑑賞合唱、合奏 (朗読)) (外出・・・買物、外食) (餅つき大会) (クリスマス会) (朗読) (新年祝いの会準備) (健康診断)
1月	健康管理 (ラジオ体操、日光浴、内外散歩、体重測定、風邪の予防、 室内温度調節及び湿度調節) リハビリ (体操、歩行訓練、手足屈伸運動、園外散歩、手芸) 心理療法 (書道 月2回) (常会・・・お茶飲みお話し会、随時個人相談) (わいわいクラブ・・・各ゲーム・手芸・園芸・散歩等 音楽鑑賞合唱、合奏 (朗読)) (外出・・・買物、外食) (新年祝いの会) (正月ゲーム)
2月	健康管理 (ラジオ体操、日光浴、内外散歩、体重測定、風邪の予防、 室内温度調節及び湿度調節) リハビリ (体操、歩行訓練、手足屈伸運動、園外散歩、手芸) 心理療法 (書道 月2回) (常会・・・お茶飲みお話し会、随時個人相談) (わいわいクラブ・・・各ゲーム・手芸・園芸・散歩等 音楽鑑賞合唱、合奏 (朗読)) (外出・・・買物、外食) (節分・・・豆まき) (ひな祭り準備)
3月	健康管理 (ラジオ体操、日光浴、内外散歩、体重測定、風邪の予防、 室内温度調節及び湿度調節) リハビリ (体操、歩行訓練、手足屈伸運動、園外散歩、手芸) 心理療法 (書道 月2回) (常会・・・お茶飲みお話し会、随時個人相談) (わいわいクラブ・・・各ゲーム・手芸・園芸・散歩等 音楽鑑賞合唱、合奏 (朗読)) (外出・・・買い物、外出) (衣替え) (ひな人形飾り) (初参り) (お花見・・・園外散歩、体力作り) (開園記念日の準備)

# 週 間 予 定 表

平成29年度

みよし園

	午前	午後
日	シーツ交換	わいわいクラブ
月	特浴 A 茶話会(月1回) シーツ交換	
火	特浴 B シーツ交換	
水	特浴 C シーツ交換	誕生会・昼食会・売店 職員会議・防災訓練 一般浴
木	特浴 A シーツ交換	
金	回診・特浴 B 書道クラブ(第2・4) シーツ交換	主任・給食会議(月1回) 処遇会議 (各月1回) ケアプラン会議
土	特浴 C	ホーム喫茶(第3) 一般浴

\* 入浴日・・・週2回

\* 各会議・・・月1回

\* ボランティア・・・書道ボラ・傾聴ボラ・将棋ボラ

\* 環境整備・・・毎日



## 平成29年度 看護課業務要領

業務時間	日	遅	業務内容
8:45～			前日の情報収集・業務準備
8:50～経管接続			申し送り・朝礼
9:45～			申し送り・バイタルチェック・排便チェック
10:00～			朝食後薬セット
10:10～			処置業務
			投薬箱の清掃(月)
			就寝前薬セット
			回診準備(木)
12:00～			昼食与薬準備・介護課へ申し送り
12:15～			与薬・1F食堂待機
12:30～経管接続			昼食介助(日勤1F、遅番2F)
13:00～			
			食事・休憩
14:00～			回診同行(金)・昼食後薬セット
14:00～			バイタルチェック
			処置業務・記録整理
			週間薬作り(水・木)
16:00～			尿測・器具消毒・介護課へ申し送り
16:30～経管接続			翌日処置業務準備・翌朝食与薬準備
17:00～			夕食与薬
17:15～			夕食後薬セット
18:00～			夕食介助
18:30			

日勤 8:45～17:15

遅番 10:00～18:30

### \* 備 考 \*

◎行事等での体調チェック

◎短期入所者の現況チェック

# みよし園 防火対策

平成29年度

## 目 的

消防法第8条1項を遵守し、みよし園に於ける防火管理業務に必要な事項を定めて、火災や災害に対する予防と、人命の安全確保を行う。

## 防災設備の常時点検と訓練

消防法で定められている防火管理者を中心に、所轄消防署（入間東部地区消防署）との連携を密にして、年3回訓練を実施し、総合訓練は年1回行う。また、職員はもとより近隣在住の方々の協力を得て、非常時に対する対処と予防の認識を深めるとともに、園内における防災上の責任分担を明確にし、防災設備などの点検を常時行い、利用者への安全確保を第一に考慮し、上記事項を厳守・実行致します。

また、夜間を想定した避難訓練も実施し、全職員の危機管理能力の向上に務めます。

## 消防訓練実施予定

	(実施月)	(訓練内容)
	9月	総合訓練
	11月	消火訓練
30年	2月	総合訓練

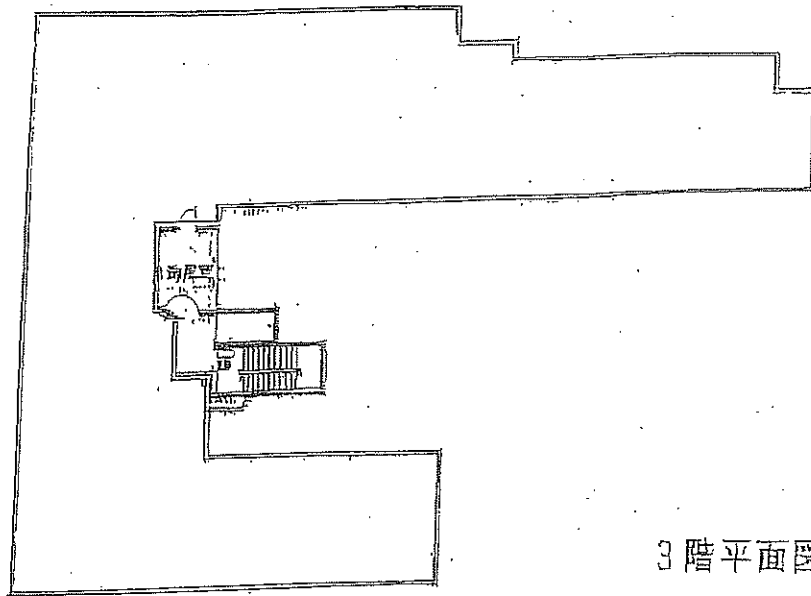


# 防火担当責任者組織編成表

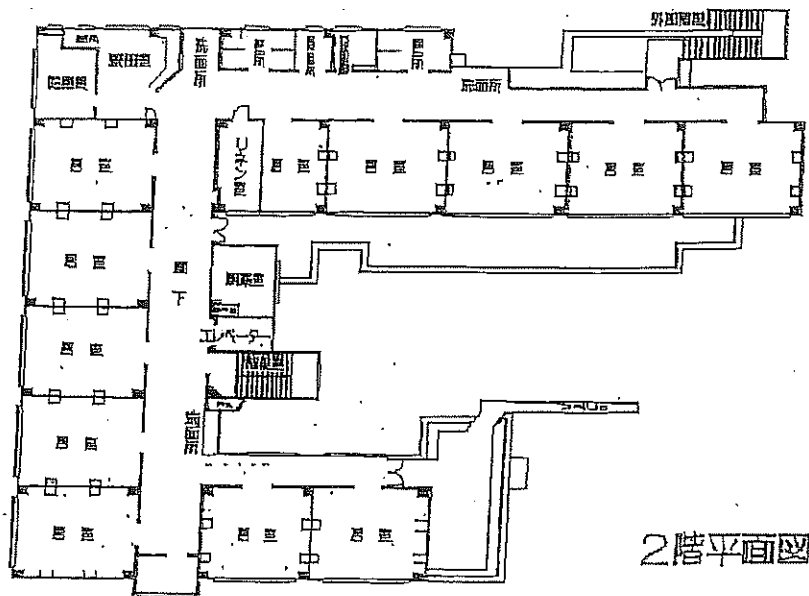
管理権限者 河本 賢一  
 防火管理者 河本 賢一  
 自衛消防隊長 加藤 浩幸

## 火元責任者

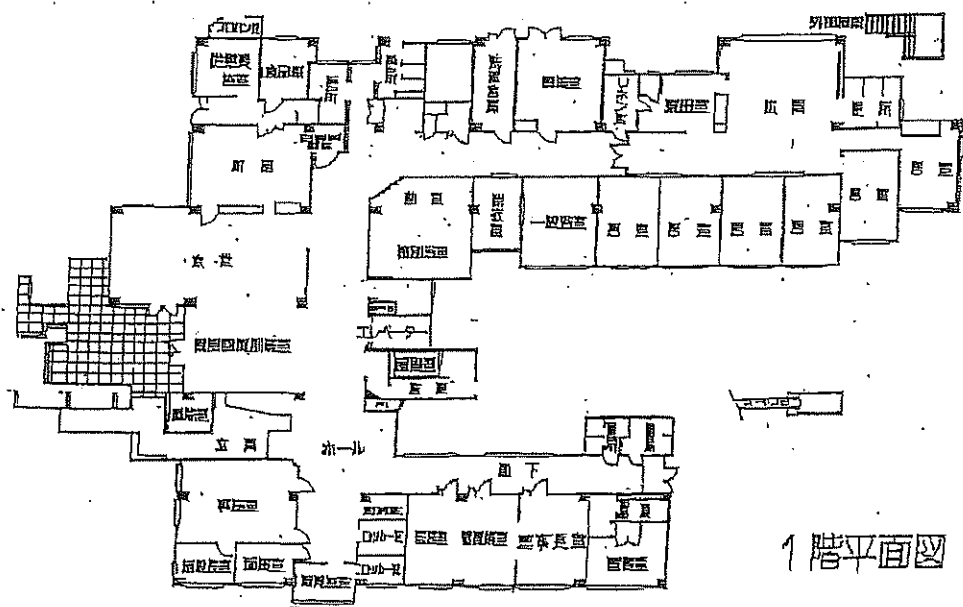
1 F 防火担当責任者 小山 陽子(正) 皆川 恵子(副)	皆川 三上	調理室・栄養課控室・プロパン庫・職員トイレ 食堂・機能回復訓練室
	阿部 小松田 田中 仲宗根 清水 高野	1F 居室6部屋・広間・寮母室・トイレ・リネン室・霊安室 特別浴室(前室)・一般浴室(脱衣室)・洗濯倉庫 階段下室・自動販売機室
	福泉 高塩 渋谷	宿直室・職員用浴室・脱衣室・喫煙所
	鎌田 木下 上村 荻野	医務室・看護師室・静養室
	小山 篠崎 永井 諏訪	玄関ホール・風除室・事務室・施設長室・面接室 ロッカー室・湯沸室・職員控室・理事長室
2、3 F 防火担当責任者 菅野 慎一(正) 阿部 千恵子(副)	皆川 <sup>あ</sup> 加藤 <sup>ま</sup> 佐藤 松崎 新井 山口	2F 居室12部屋・リネン室・階段室・寮母室・控室 各トイレ・娯楽室・湯沸室・喫煙室・汚物処理室
	菅野 神谷 細川 新田	3F 洗濯室・屋上・喫煙所
その他の管理 加藤 浩幸(正)	石川 安藤 神馬 矢島	機械室・エレベーター室・重油タンク
	皆川 三上	プロパン庫



3階平面図



2階平面図



1階平面図

# 社会福祉法人 三芳厚生福祉会

## 役員名簿

(平成29年 3月 1日 現在)

役職	氏名	現住所		電話番号
理事長	清水 隆	352-0001	新座市東北 2-22-6	048-475-0904
常務理事	河本 賢一	354-0013	富士見市水谷東 2-4-5	048-472-9643
理事	矢島 洋一	354-0045	三芳町上富 1782-2	049-258-1584
理事	本多 清	158-0082	世田谷区等々力 7-15-5	03-5707-6643
理事	平澤 克也	359-0021	所沢市東所沢 1-17-25	04-2951-3637
理事	竹内 達郎	102-0073	千代田区九段北 3-2-24	03-3262-2066
理事	鎌田 昌和	353-0004	志木市本町4-15-1 高橋ビル4F	048-471-8859
監事	稲山十四助	351-0014	朝霞市膝折町 3-1-9	048-461-0555
監事	板倉 功典	152-0004	目黒区鷹番 2-5-13	03-3714-2526