

平成28年度 社会福祉法人三芳厚生福祉会 運営方針

社会福祉法人の根本をなす社会福祉法の改正案が平成27年3月に国会に提出され、社会福祉法人制度改革が進められているところであります。

これからは、奉仕の精神に徹するだけでなく、法人の内部統制を機能させるための経営組織の強化や財務規律の確立が求められています。政府税制調査会「法人税の改革について」(H26.6.27)においても、公益法人等の範囲や収益事業の範囲を見直すべきである。特に収益事業の範疇であっても、特定の事業者が行う場合に非課税とされている事業で、民間と競合しているもの(例えば社会福祉法人が実施する介護事業)については、その取扱いについて見直しが必要である。また、・・・対価を得て行う事業は原則課税とし、一定の要件に該当する事業を非課税とする。との方向で社会福祉法人への課税についても見直しが検討されています。

その中において、介護報酬の大幅な引き下げ改正が実施され、法人の経営基盤は大きな危機に直面しています。当法人も例外ではなく、厳しい財政状況に置かれていることは歪めない事実であります。ただ改定については他の施設においても同一条件であり、ムダ・ムリ・ムラを無くし対応を図っています。その厳しい状況を乗り越えるためには、今まで以上に利用者の方に福祉サービスの質の向上を感じられる施設とし、利用者の確保に重点を置き経営の安定化を図ってまいります。

介護現場の人材不足は、前年度から続いているものでみよし園、むさしの苑におきましても厳しい状況となっています。この状況に対応できる看護・介護人材の確保に努め、利用者の生活の質が豊かになるよう職員の介護力、知識の向上を目指してまいります。

三芳厚生福祉会は、利用者が求める福祉サービスを的確に把握し、提供体制の整備と人材の効率的な活用を図ります。社会福祉法人としては、みよし園、むさしの苑がありますが、経営を考える上で2施設の関係は重要と考えており、連携を図ることにより、自立性を損なわない範囲において、協調することを基本に捉えています。法人として、2施設それぞれの機能の分担と集約、共有課題の連携を進め組織性を高める努力をし、法人全体の人材育成等を図り、今年度も経営強化に向けて取り組みをしてまいりたいと考えています。

重点項目

- 1 法人としての内部統制(ガバナンス)を機能させるため、経営の透明性向上

に向け経営組織の強化に努めます。

- 2 サービスの質の向上をめざし、利用者に満足して頂くための高いサービスの提供に努め、利用者には選ばれる施設を目指します。
- 3 法人として他事業所との競り合いにも負けない強さのある経営基盤を確立するため、コスト意識の強化と日常業務の無駄を省き合理化に努めます。
- 4 福祉サービスは対人サービスであることから、職員の知識、能力、技術の向上を目指し各種研修や講習会への参加機会を増やすとともに、職員が生き生きと満足して働ける職場環境の整備に努めます。
- 5 利用者、家族の皆様とのコミュニケーションを大切に信頼関係を築き、利用者の個性と状況に応じたケアプランを作成し、そのプランに沿った支援をしてまいります。
- 6 苦情は法人改善の指摘ととらえ、積極的に傾聴し苦情解決を図ってまいります。
- 7 利用者が健康的に日常生活を送れるように、常に健康状態のチェックに努め、早期対応が図れるよう努めます。
- 8 歯科医師、歯科衛生士、言語聴覚士等多職種連携及び協働による口腔ケアの実践に取り組み、生活の中の楽しみの一つである食事を美味しく、楽しくできるように健康管理を行ってまいります。

資料 1

平成 28 年度

事業計画書

社会福祉法人 三芳厚生福社会
特別養護老人ホーム みよし園

施 設 概 要

設置・経営主体	社会福祉法人 三芳厚生福社会	
施設名	特別養護老人ホーム みよし園 (52床) (空床利用型短期入所生活介護事業)	
所在地	埼玉県入間郡三芳町大字上富 1784番8 Tel: 049 (259) 1233	
建物構造	鉄筋コンクリート造陸屋根 3階建	
1階	933.37	平方メートル
2階	751.30	〃
3階	56.03	〃
延床面積	1740.70	〃
敷地面積	3353.00	〃

特別養護老人ホーム みよし園

ケア方針

- *利用者が、自分でする事の喜びや生きがいを感じるケアが必要である。
- *利用者とは常に信頼関係を損なわないように、言葉遣い行動には気を配りケアする。
- *自らの生活を自分の力で成し遂げていく事を目的とし、個々の残存機能に応じた個別処遇にトライする。
- *利用者の意見を取り入れ、個性を尊重し、その人らしく生活出来るように配慮する。
- *一人一人のケア目標を設定し、目標達成出来るようにケアの提供を行う。
- *地域との交流を行い、利用者が社会人として認識を深める為のコミュニティーケアが必要である。

平成 28 年 度 処 遇 方 針

* 栄 養 課 *

* 衛生管理を徹底し、おいしく安心・安全な食事作りを目指し、内外研修を実施し資質向上に努める。

* 嗜好食調査を充実させ、個々のニーズに応えられるメニュー作りをし、行事食などに変化を付け、飽きの無いものにする。

* 栄養ケアマネジメントの計画・実施を各課との連携を計り行う。

* 楽しく、落ち着いて食事できるよう雰囲気作りをし、季節感のあるメニューを考える。

* 看 護 課 *

* 施設介護計画のもと健康維持を計る。

* 体調変化、異常の早期発見のため、各課との連携を密にし、事故のないように配慮する。

* 情報を共有し、ケースにあった処遇を行う。

平成 28 年 度 処 遇 方 針

介 護 課

- *福祉従事者として基本姿勢を再確認し、利用者の立場に立って考え、言葉の一言一言に配慮する。
- *日常生活を充足すべく、環境整備、清掃の徹底、基本的な処遇内容を再確認する。
- *各種クラブ活動や行事等を積極的に立案し、計画的に行い、楽しく明るい生活サービスの場を目指す。
- *個別の現況を把握し、処遇内容の早急な検討を行い、本人の希望を尊重し適格な個別処遇を実施する。

相 談 課

- *個々の現況を把握すべく、利用者との接点を多く持ち信頼関係をつくる。
- *各課の調整、連絡を適格に行い、早急な検討と対応に努める。
- *生活の向上とともに、地域交流を深め、介護保険制度における施設福祉サービスが適切かつ効果的に提供される体系を確立するよう努力する。

平成28年度 処遇目的予定表

NO.1

	目的内容
4月	健康管理 (ラジオ体操、日光浴、内外散歩、体重測定) リハビリ (体操、歩行訓練、手足屈伸運動、手芸) 心理療法 (書道 月2回) (常会・・・お茶飲みお話会、随時個人相談) (わいわいクラブ・・・各ゲーム・手芸・園芸・散歩等 音楽鑑賞合唱、合奏 (朗読)) (外出・・・買物、外食) (お花見・・・ふれあいセンター他) (嗜好調査) (開園記念日)
5月	健康管理 (ラジオ体操、日光浴、内外散歩、体重測定) リハビリ (体操、歩行訓練、手足屈伸運動、手芸) 心理療法 (書道 月2回) (常会・・・お茶飲みお話会、随時個人相談) (わいわいクラブ・・・各ゲーム・手芸・園芸・散歩等 音楽鑑賞合唱、合奏 (朗読)) (外出・・・買物、外食) (非難訓練)
6月	健康管理 (ラジオ体操、日光浴、内外散歩、体重測定、食中毒予防) リハビリ (体操、歩行訓練、手足屈伸運動、園外散歩、手芸) 心理療法 (書道 月2回) (常会・・・お茶飲みお話会、随時個人相談) (わいわいクラブ・・・各ゲーム・手芸・園芸・散歩等 音楽鑑賞合唱、合奏 (朗読)) (常会・・・お茶飲みお話会、随時個人相談) (外出・・・買物、外食) (七夕準備)
7月	健康管理 (ラジオ体操、水分補給強化、着替え、湿疹予防、体重測定、 食中毒予防) (嗜好調査) (室内温度調節) リハビリ (体操、歩行訓練、手足屈伸運動、園外散歩、手芸) 心理療法 (書道 月2回) (常会・・・お茶飲みお話会、随時個人相談) (わいわいクラブ・・・各ゲーム・手芸・園芸・散歩等 音楽鑑賞合唱、合奏 (朗読)) (常会・・・お茶飲みお話会、随時個人相談) (外出・・・買物、外食) (七夕祭り)
8月	健康管理 (ラジオ体操、水分補給強化、湿疹予防、着替え、体重測定、 食中毒予防) (健康診断) (室内温度調節) リハビリ (体操、歩行訓練、手足屈伸運動、園外散歩、手芸) 心理療法 (書道 月2回) (常会・・・お茶飲みお話会、随時個人相談) (わいわいクラブ・・・各ゲーム・手芸・園芸・散歩等 音楽鑑賞合唱、合奏 (朗読)) (常会・・・お茶飲みお話会、随時個人相談) (施設ボランティア体験) (作品展出品作品製作) (敬老式典準備)
9月	健康管理 (ラジオ体操、水分補給強化、湿疹予防、衣替え、体重測定、 食中毒予防) (水分補給の工夫) (室内温度調節) リハビリ (体操、歩行訓練、手足屈伸運動、園外散歩、手芸) 心理療法 (書道 月2回) (常会・・・お茶飲みお話会、随時個人相談) (わいわいクラブ・・・各ゲーム・手芸・園芸・散歩等 音楽鑑賞合唱、合奏 (朗読)) 秋まつり (外出・・・買い物、外食) (敬老祝いの会) (作品展見学)

平成28年度 処遇目的予定表

NO.2

	目 的 内 容
10月	健康管理 (ラジオ体操、日光浴、内外散歩、体重測定、風邪の予防) リハビリ (体操、歩行訓練、手足屈伸運動、園外散歩、手芸) 心理療法 (書道 月2回) (常会・・・お茶飲みお話し会、随時個人相談) (わいわいクラブ・・・各ゲーム・手芸・園芸・散歩等 音楽鑑賞合唱、合奏 (朗読)) (外出・・・買物、外食) (総合避難訓練) (福祉まつり出品作品製作)
11月	健康管理 (ラジオ体操、日光浴、内外散歩、体重測定、風邪の予防) リハビリ (体操、歩行訓練、手足屈伸運動、園外散歩、手芸) 心理療法 (書道 月2回) (常会・・・お茶飲みお話し会、随時個人相談) (わいわいクラブ・・・各ゲーム・手芸・園芸・散歩等 音楽鑑賞合唱、合奏 (朗読)) (外出・・・買物、外食) (焼き芋大会) (福祉まつり見学)
12月	健康管理 (ラジオ体操、日光浴、内外散歩、体重測定、風邪の予防) リハビリ (体操、歩行訓練、手足屈伸運動、手芸) 心理療法 (書道 月2回) (常会・・・お茶飲みお話し会、随時個人相談) (わいわいクラブ・・・各ゲーム・手芸・行事飾り品 音楽鑑賞合唱、合奏 (朗読)) (外出・・・買物、外食) (餅つき大会) (クリスマス会) (朗読) (新年祝いの会準備) (健康診断)
1月	健康管理 (ラジオ体操、日光浴、内外散歩、体重測定、風邪の予防、 室内温度調節及び湿度調節) リハビリ (体操、歩行訓練、手足屈伸運動、園外散歩、手芸) 心理療法 (書道 月2回) (常会・・・お茶飲みお話し会、随時個人相談) (わいわいクラブ・・・各ゲーム・手芸・園芸・散歩等 音楽鑑賞合唱、合奏 (朗読)) (外出・・・買物、外食) (新年祝いの会) (正月ゲーム)
2月	健康管理 (ラジオ体操、日光浴、内外散歩、体重測定、風邪の予防、 室内温度調節及び湿度調節) リハビリ (体操、歩行訓練、手足屈伸運動、園外散歩、手芸) 心理療法 (書道 月2回) (常会・・・お茶飲みお話し会、随時個人相談) (わいわいクラブ・・・各ゲーム・手芸・園芸・散歩等 音楽鑑賞合唱、合奏 (朗読)) (外出・・・買物、外食) (節分・・・豆まき) (ひな祭り準備)
3月	健康管理 (ラジオ体操、日光浴、内外散歩、体重測定、風邪の予防、 室内温度調節及び湿度調節) リハビリ (体操、歩行訓練、手足屈伸運動、園外散歩、手芸) 心理療法 (書道 月2回) (常会・・・お茶飲みお話し会、随時個人相談) (わいわいクラブ・・・各ゲーム・手芸・園芸・散歩等 音楽鑑賞合唱、合奏 (朗読)) (外出・・・買い物、外出) (衣替え) (ひな人形飾り) (初参り) (お花見・・・園外散歩、体力作り) (開園記念日の準備)

生活日課表

平成28年度

みよし園 介護課

時刻	日課
AM 6:00	起床、更衣、洗面
8:00	朝食
9:00	ラジオ体操
9:30～	お茶の時間(水分補給)
9:45	入浴(特別浴)、クラブ活動
PM 12:30	昼食
14:30	入浴(一般浴)
15:00	おやつとお茶(水分補給)
18:00	夕食
21:00	消灯

週 間 予 定 表

平成28年度

みよし園

	午前	午後
日	特浴 C	
月	特浴 A 茶話会(月1回)	一般浴
火	特浴 B	シーツ交換
水	特浴 C	誕生会・昼食会・売店 職員会議・防災訓練
木	特浴 A	一般浴
金	回診・特浴 B 書道クラブ(第2・4)	主任・給食会議(月1回) 処遇会議 (各月1回) ケアプラン会議
土	わいわいクラブ シーツ交換	ホーム喫茶(第3)

* 入浴日・・・週2回

* 各会議・・・月1回

* ボランティア・・・書道ボラ・傾聴ボラ・将棋ボラ

* 環境整備・・・毎日

年間行事予定表

平成28年度

行事内容	4月	5月	6月	7月	8月	9月	10月	11月	12月	1月	2月	3月
クラブ活動	花見 開園記念日 売店 ホーム喫茶 誕生会 茶話会	節句 外出A・B・C 売店 ホーム喫茶 誕生会 茶話会	外出A・B・C 売店 ホーム喫茶 誕生会 茶話会	七夕祭り 外出A・B・C 売店 ホーム喫茶 誕生会 茶話会	花火大会 売店 ホーム喫茶 誕生会 茶話会	敬老会 外出A・B・C 売店 ホーム喫茶 誕生会 茶話会 埼玉県福祉施設 創作品展	秋まつり 外出A・B・C 売店 誕生会 茶話会	焼き芋会 三芳町福祉祭 外出A・B・C 売店 ホーム喫茶 誕生会 茶話会	クリスマス会 餅つき会 外出A・B・C 売店 誕生会 茶話会 年越しそば 大掃除	新年祝いの会 売店 ホーム喫茶 誕生会 茶話会	節分 売店 ホーム喫茶 誕生会 茶話会	ひな祭り 初まり 売店 ホーム喫茶 誕生会 茶話会
医務衛生	体重測定 血圧測定 血液検査(必要時) 心電図(必要時) 糖尿(必要時)	同左	同左	同左	同左	同左	同左	同左	同左	同左	同左	同左
栄養関係	昼食会 各種行事食 棚卸し 希望食 (カッパ種など 月1回) 検便 (月1回)	同左	同左	同左	同左	同左	同左	同左	同左	同左	同左	同左
会議等	職員会議 主任・給食会議 処遇会議 ケアプラン会議 入所検討委員会 事故防止委員会 感染症対策委員会 安全対策委員会 身体拘束廃止委員会	同左	同左	同左	同左	同左	同左	同左	同左	同左	同左	同左
研修	園内	感染症対策 (年2回)	認知ケア	口腔ケア	安全対策 緊急対応(誤嚥等)	総合訓練	感染症対策	消火訓練	褥瘡予防	事故予防	総合訓練	苦情解決
外部	身体拘束廃止・ 高齢者虐待 事故予防(年2回)	新任職員	情報管理 感染症基礎 認知症介護基礎	職場研修担当者 指導的職員	メンタルヘルス推進者 社会福祉援助技術 摂食・嚥下リハ	接遇推進者	モチベーションアップ メンタルヘルス推進者	危機管理	中堅フォローアップ 認知症介護専門	新任フォローアップ	摂食・嚥下リハ	

みよし園

介護課 週間業務表

平成28年度

	日	月	火	水	木	金	土
8:00	朝食準備 食堂誘導 食事介助・清掃 トイレ誘導 オムツ交換 特浴 C・水分補給	朝食準備 食堂誘導 食事介助・清掃 トイレ誘導 オムツ交換 特浴 A・水分補給	朝食準備 食堂誘導 食事介助・清掃 トイレ誘導 オムツ交換 特浴 B・水分補給	朝食準備 食堂誘導 食事介助・清掃 トイレ誘導 オムツ交換 特浴 C・水分補給	朝食準備 食堂誘導 食事介助・清掃 トイレ誘導 オムツ交換 特浴 A・水分補給	朝食準備 食堂誘導 食事介助・清掃 トイレ誘導 オムツ交換 特浴 B・水分補給	朝食準備 食堂誘導 食事介助・清掃 トイレ誘導 オムツ交換 特浴 C・水分補給 クラブ活動, シーツ交換
9:00	トイレ誘導	トイレ誘導	トイレ誘導	トイレ誘導	トイレ誘導	トイレ誘導	トイレ誘導
10:00	特浴 C・水分補給	特浴 A・水分補給	特浴 B・水分補給	特浴 C・水分補給	特浴 A・水分補給	特浴 B・水分補給	特浴 C・水分補給
11:00	トイレ誘導	トイレ誘導	トイレ誘導	トイレ誘導	トイレ誘導・書道クラブ	トイレ誘導	トイレ誘導
12:00	昼食準備・誘導 食事介助・清掃 トイレ誘導	昼食準備・誘導 食事介助・清掃 トイレ誘導	昼食準備・誘導 食事介助・清掃 トイレ誘導	昼食準備・誘導 食事介助・清掃 トイレ誘導	昼食準備・誘導 食事介助・清掃 トイレ誘導	昼食準備・誘導 食事介助・清掃 トイレ誘導	昼食準備・誘導 食事介助・清掃 トイレ誘導
13:00	洗濯・衣類整理 オムツ交換 環境整備 おやつ配布 トイレ誘導	一般浴準備 オムツ交換 一般浴介助 おやつ配布 トイレ誘導	洗濯・衣類整理 オムツ交換 各会議 おやつ配布 トイレ誘導	洗濯・衣類整理 オムツ交換 各会議 おやつ配布 トイレ誘導	一般浴準備 オムツ交換 一般浴介助 おやつ配布 トイレ誘導	洗濯・衣類整理 オムツ交換 おやつ配布 トイレ誘導	洗濯・衣類整理 オムツ交換 おやつ配布 ホーム喫茶
14:00	オムツ交換	オムツ交換	オムツ交換	オムツ交換	オムツ交換	オムツ交換	オムツ交換
15:00	おやつ配布	おやつ配布	おやつ配布	おやつ配布	おやつ配布	おやつ配布	おやつ配布
16:00	ミーティング	ミーティング	ミーティング	ミーティング	ミーティング	ミーティング	ミーティング
17:00	夕食準備・誘導 食事介助・清掃 トイレ誘導	夕食準備・誘導 食事介助・清掃 トイレ誘導	夕食準備・誘導 食事介助・清掃 トイレ誘導	夕食準備・誘導 食事介助・清掃 トイレ誘導	夕食準備・誘導 食事介助・清掃 トイレ誘導	夕食準備・誘導 食事介助・清掃 トイレ誘導	夕食準備・誘導 食事介助・清掃 トイレ誘導
18:00	トイレ誘導・口腔ケア	トイレ誘導・口腔ケア	トイレ誘導・口腔ケア	トイレ誘導・口腔ケア	トイレ誘導・口腔ケア	トイレ誘導・口腔ケア	トイレ誘導・口腔ケア
夜勤帯							

夜勤帯業務表

平成28年度

みよし園

時間	業務内容
17:45	業務開始→食事介助
18:20	食堂清掃・トイレ誘導・口腔ケア
18:45	バイタルチェック・排泄介助（オムツ交換）・トイレ等清掃
20:00	眠前薬与薬・就寝準備
20:30	巡視
21:00	消灯
22:00	排泄介助（オムツ交換）・体位交換
23:30	巡視観察（NC対応）
1:00	巡視観察（NC対応）・体位交換
3:00	巡視観察（NC対応）・排泄介助（オムツ交換）
5:00	排泄交換（トイレ誘導）・バイタルチェック
6:00	起床（更衣・洗面介助・義歯配付）・朝食準備
6:30	食堂誘導
7:45	食事介助
8:20	食堂清掃・エプロン洗い
8:50	朝礼（全体）
9:00	排泄介助（オムツ交換）
9:30	水分補給
10:15	業務終了
<p>※ 巡視時の様子・状態観察 NC 随時対応 異変時の緊急連絡等の対応</p>	

平成28年度 看護課業務要領

業務時間	日	遅	業務内容
8:45～			前日の情報収集・業務準備
8:50～経管接続			申し送り・朝礼
9:45～			申し送り・バイタルチェック・排便チェック
10:00～			朝食後薬セット
10:10～			処置業務
			投薬箱の清掃(月)
			就寝前薬セット
			回診準備(木)
12:00～			昼食与薬準備・介護課へ申し送り
12:15～			与薬・1F食堂待機
12:30～経管接続			昼食介助(日勤1F、遅番2F)
13:00～			
			食事・休憩
14:00～			回診同行(金)・昼食後薬セット
14:00～			バイタルチェック
			処置業務・記録整理
			週間薬作り(水・木)
16:00～			尿測・器具消毒・介護課へ申し送り
16:30～経管接続			翌日処置業務準備・翌朝食与薬準備
17:00～			夕食与薬
17:15～			夕食後薬セット
18:00～			夕食介助
18:30			

日勤 8:45～17:15

遅番 10:00～18:30

* 備 考 *

◎行事等での体調チェック

◎短期入所者の現況チェック

平成28年度 栄養課業務要領

業務時間	早	日	遅	業務内容
6:00～ 8:00				朝食準備・加熱調理・配膳
8:00～ 8:30				調理器具の洗浄・消毒
8:30～ 9:20				食器洗浄・消毒・残菜検量・清掃
9:20～10:00				昼食準備・仕込み材料の検量・検収
10:00～10:10				朝礼
10:10～11:30				昼食準備・加熱調理
11:30～12:30				配膳・調理用具の洗浄・消毒・仕込み
12:30～13:00				食事状況把握・仕込み
13:00～14:00				食事・休憩
14:00～15:00				食器洗浄・消毒
15:00～15:30				夕食準備・仕込み・加熱調理
15:30～16:00				休憩
16:00～17:30				仕込み(翌朝食分も含む)・加熱調理
17:30～18:00				配膳・調理用具の洗浄
18:00～18:20				調理用具の洗浄消毒・翌朝食分準備
18:20～19:00				食器洗浄・消毒・戸締り・火気点検

備 考

早番 6:00～15:30
 日勤 9:00～18:00
 遅勤 10:00～19:00

- ◎毎月の誕生会・昼食会等の行事食(季節感のあるメニュー作り)
- ◎毎月第3土曜日にホーム喫茶(飲み物、菓子の準備、ボランティア参加)

みよし園 防火対策

平成28年度

目的

消防法第8条1項を遵守し、みよし園に於ける防火管理業務に必要な事項を定めて、火災や災害に対する予防と、人命の安全確保を行う。

防災設備の常時点検と訓練

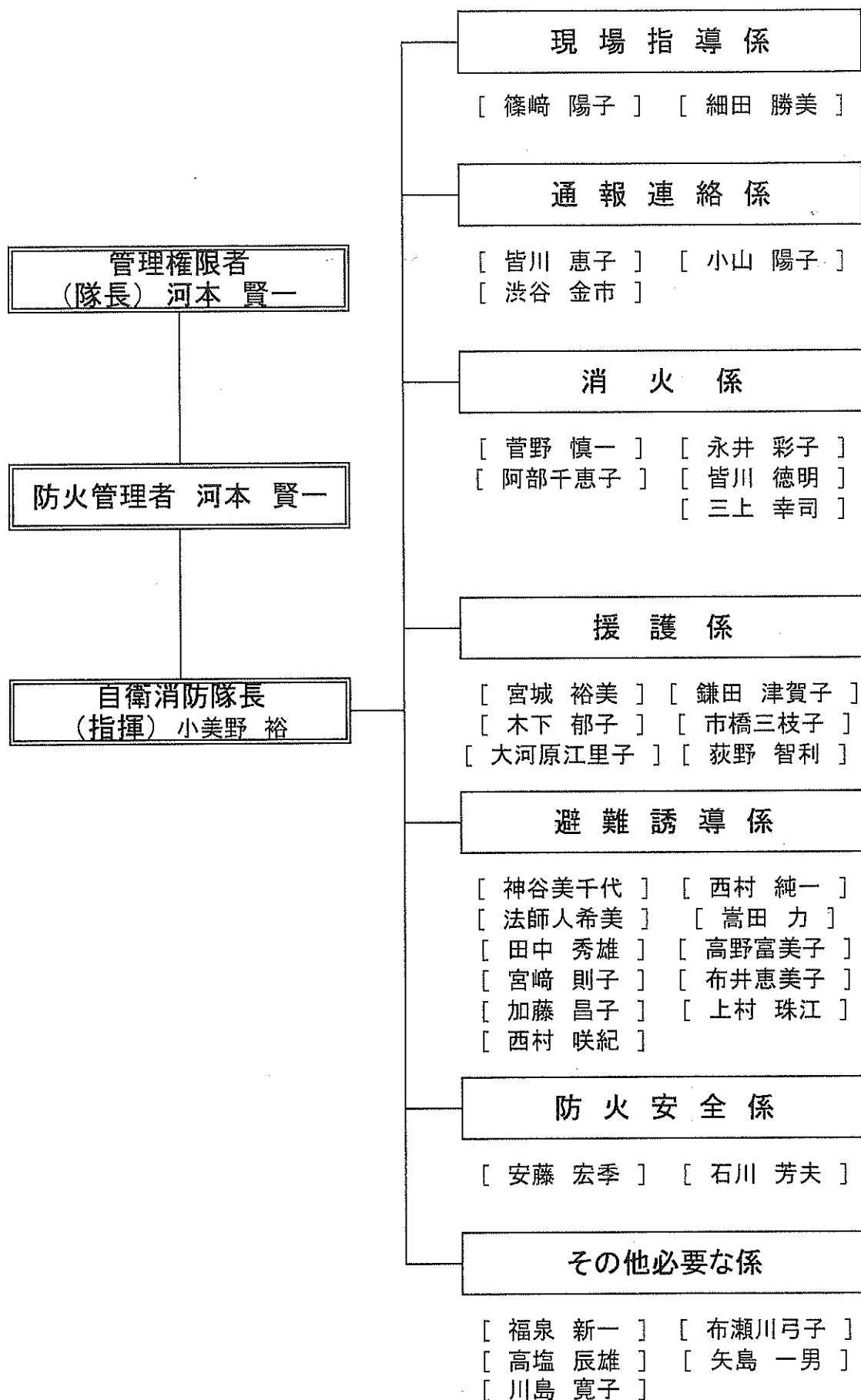
消防法で定められている防火管理者を中心に、所轄消防署（入間東部地区消防署）との連携を密にして、年3回訓練を実施し、総合訓練は年1回行う。また、職員はもとより近隣在住の方々の協力を得て、非常時に対する対処と予防の認識を深めるとともに、園内における防災上の責任分担を明確にし、防災設備などの点検を常時行い、利用者への安全確保を第一に考慮し、上記事項を厳守・実行致します。

また、夜間を想定した避難訓練も実施し、全職員の危機管理能力の向上に務めます。

消防訓練実施予定

	(実施月)	(訓練内容)
	9月	総合訓練
	11月	消火訓練
29年	2月	総合訓練

自衛消防隊編成表



防火担当責任者組織編成表

管理権限者 河本 賢一
 防火管理者 河本 賢一
 自衛消防隊長 小美野 裕

火元責任者

1 F 防火担当責任者 小山 陽子(正) 皆川 恵子(副)	皆川 三上	[調理室・栄養課控室・プロパン庫・職員トイレ
			食堂・機能回復訓練室
	西村 長谷部 田中 阿部 嵩田 宮崎	[1F 居室6部屋・広間・寮母室・トイレ・リネン室・霊安室
			特別浴室(前室)・一般浴室(脱衣室)・洗濯倉庫
階段下室・自動販売機室			
福泉 高塩 渋谷	[宿直室・職員用浴室・脱衣室・喫煙所	
鎌田 大河原 木下 市橋 上村 荻野	[医務室・看護師室・静養室	
小山 篠崎 永井	[玄関ホール・風除室・事務室・施設長室・面接室	
		ロッカー室・湯沸室・職員控室・理事長室	
2、3 F 防火担当責任者 細田 勝美(正) 神谷美千代(副)	細田 西村 ^ま 法師人 高野 皆川 ^の 加藤 ^ま 布井	[2F 居室12部屋・リネン室・階段室・寮母室・控室
			各トイレ・娯楽室・湯沸室・喫煙室・汚物処理室
菅野 神谷 布瀬川 半田	[3F 洗濯室・屋上・喫煙所	
その他の管理 小美野 裕(正)	小美野 安藤 石川 矢島	[機械室・エレベーター室・重油タンク
	皆川 三上	[プロパン庫

緊急通報（火災）

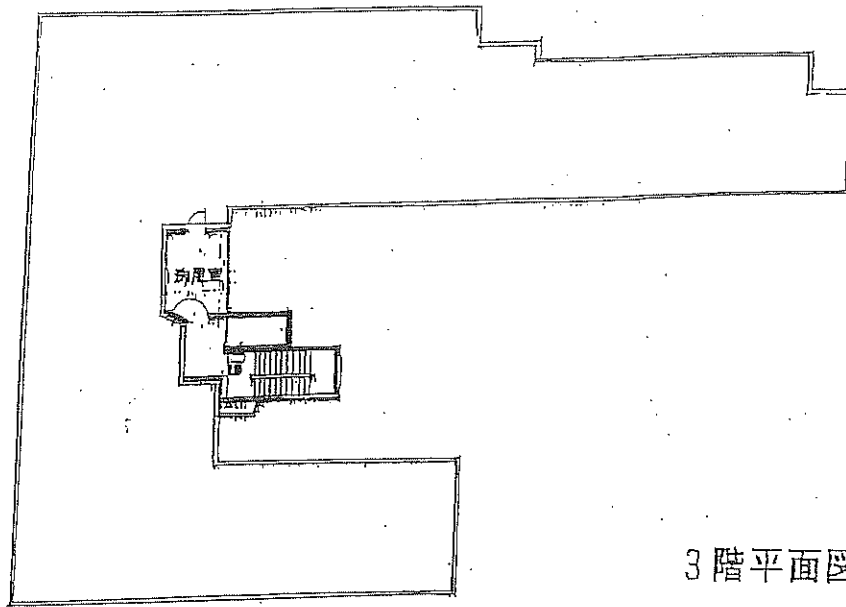
- ① 非常時通報装置の通報操作
(非常時通報装置のボタンを押す)
- ② 消防署より呼び返し電話あり
- ③ 応答用電話機により応答する
- ④ 延焼程度、延焼物の伝達を行う
- ⑤ 付近の目標の伝達を行う（出版産業）
- ⑥ 通報終了

※ 緊急連絡網による近隣第1通報先より、近隣第9通報先まで非常通報装置により通報する。
(非常通報装置外の職員については順次電話連絡を行う)

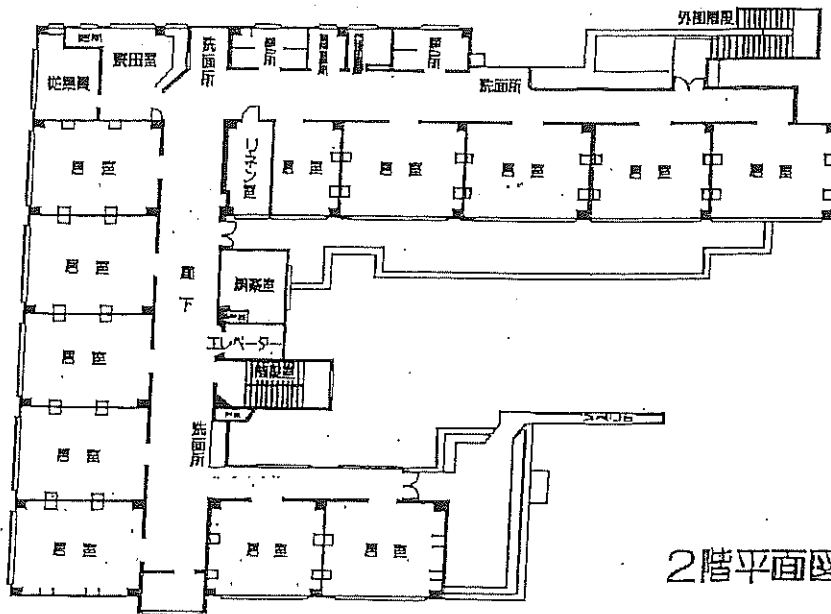
※ 通報装置（ボタン）の設置場所

1F 宿直室、事務室

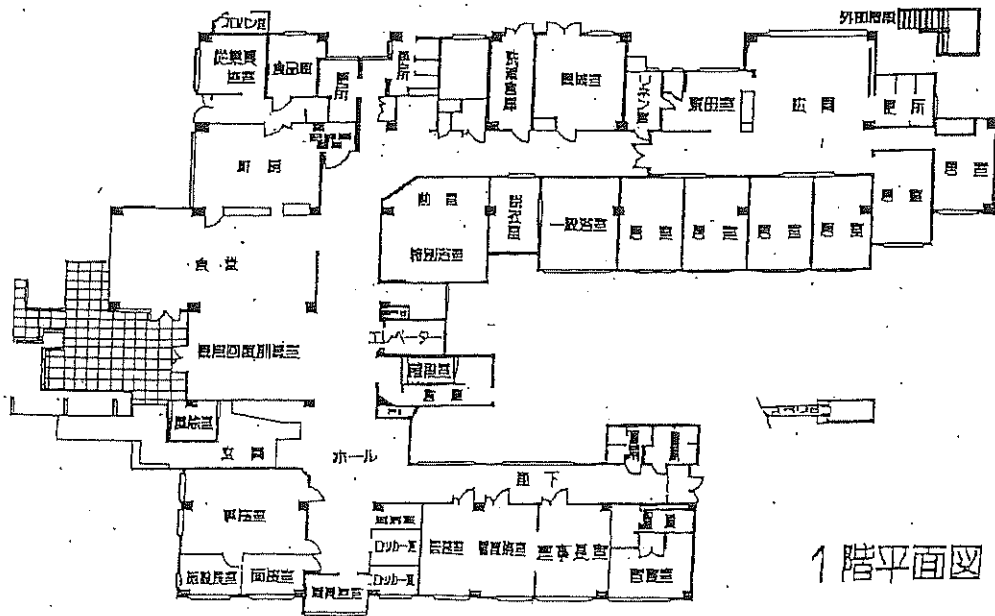
2F 寮母室、（応答用電話機同室に設備）



3階平面図

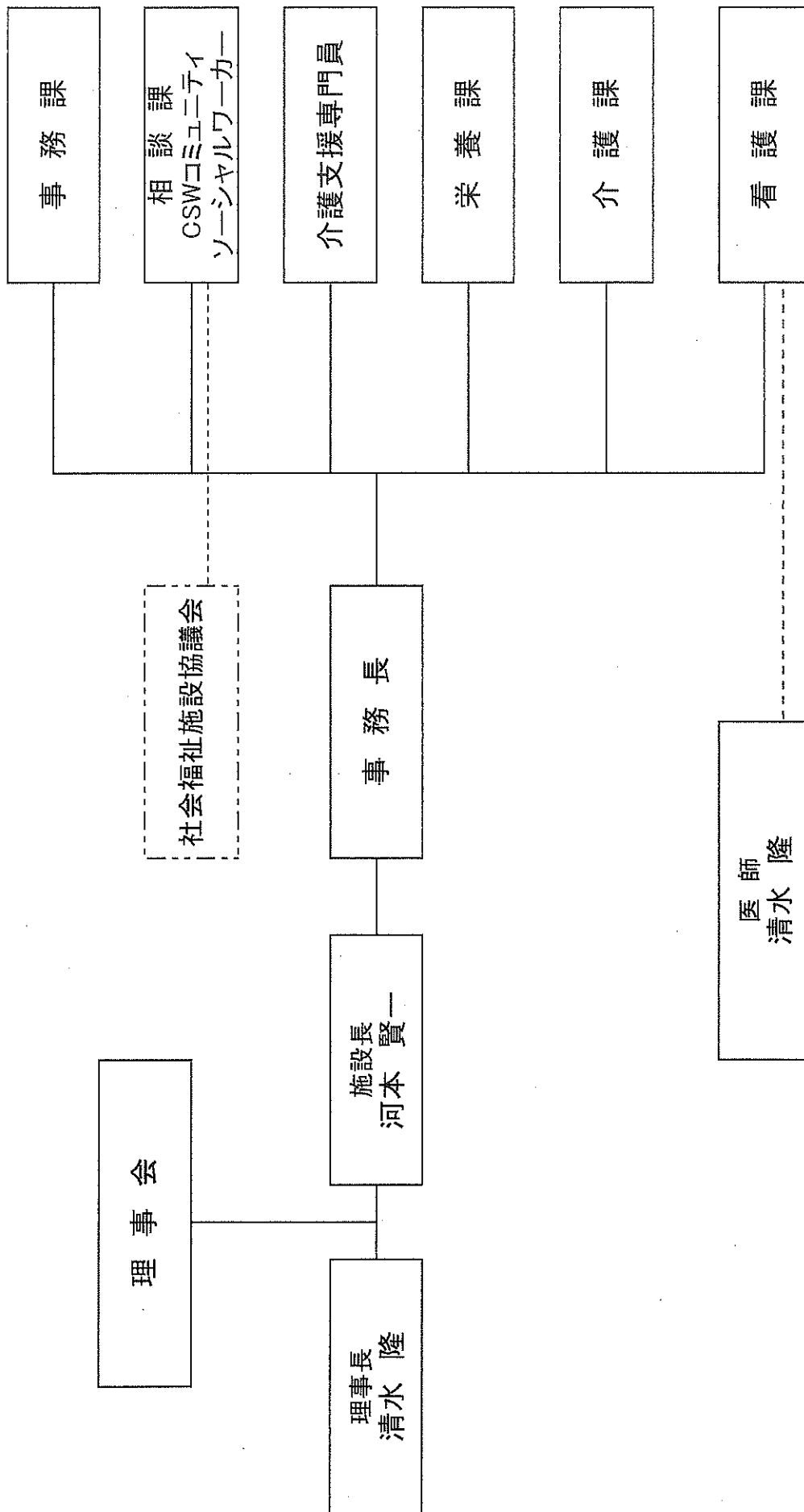


2階平面図



1階平面図

みよし園組織系統図



※ 協力医療機関：朝霞厚生病院・三芳野病院・イムス三芳総合病院・清水医院

※ 協力歯科診療機関：さこだ歯科

社会福祉法人 三芳厚生福祉会

役員名簿

(平成28年 2月15日 現在)

役職	氏名	現住所		電話番号
理事長	清水 隆	352-0001	新座市東北 2-22-6	048-475-0904
常務理事	河本 賢一	354-0013	富士見市水谷東 2-4-5	048-472-9643
理事	矢島 洋一	354-0045	三芳町上富 1782-2	049-258-1584
理事	本多 清	158-0082	世田谷区等々力 7-15-5	03-5707-6643
理事	平澤 克也	359-0021	所沢市東所沢 1-17-25	04-2951-3637
理事	竹内 達郎	102-0073	千代田区九段北 3-2-24	03-3262-2066
理事	鎌田 昌和	353-0004	志木市本町4-15-1 高橋ビル4F	048-471-8859
監事	稲山十四助	351-0014	朝霞市膝折町 3-1-9	048-461-0555
監事	板倉 功典	152-0004	目黒区鷹番 2-5-13	03-3714-2526