

議案第1号

令和2年度

事業計画書

社会福祉法人 三芳厚生福祉会

令和 2 年 度 処 遇 方 針

* 栄 養 課 *

* 衛生管理を徹底し、おいしく安心・安全な食事作りを目指し、内外研修を実施し資質向上に努める。

* 嗜好食調査を充実させ、個々のニーズに応えられるメニュー作りをし、行事食などに変化を付け、飽きの無いものにする。

* 栄養ケアマネジメントの計画・実施を各課との連携を計り行う。

* 楽しく、落ち着いて食事できるよう雰囲気作りをし、季節感のあるメニューを考える。

* 看 護 課 *

* 施設介護計画のもと健康維持を計る。

* 体調変化、異常の早期発見のため、各課との連携を密にし、事故のないように配慮する。

* 情報を共有し、ケースにあった処遇を行う。

生活日課表

令和2年度

みよし園 介護課

時刻	日課
AM 6:00	起床、更衣、洗面
8:00	朝食
9:00	ラジオ体操
9:30～	
9:45	入浴(特別浴)
PM 12:30	昼食
14:30	
15:00	おやつとお茶(水分補給)
18:00	夕食
21:00	消灯

週 間 予 定 表

令和2年度

みよし園

	午前	午後
日		
月	特浴 A 茶話会(月1回) シーツ交換	
火	特浴 B シーツ交換	
水	特浴 C シーツ交換	防災訓練
木	特浴 A シーツ交換	
金	回診・特浴 B 書道クラブ(第2・4) シーツ交換	主任・給食会議(月1回) 処遇会議 (各月1回) ケアプラン会議
土		

* 入浴日・・・週2回

* 各会議・・・月1回

* ボランティア・・・書道ボラ・傾聴ボラ

* 環境整備・・・毎日

	4月	5月	6月	7月	8月	9月	10月	11月	12月	1月	2月	3月
行事内容	花見 開園記念日		外出A・B・C ホーランド喫茶 誕生会 茶話会	七夕祭り 外出A・B・C ホーランド喫茶 誕生会 茶話会	ホーランド喫茶 誕生会 茶話会	敬老会 外出A・B・C ホーランド喫茶 誕生会 茶話会 埼玉県福祉施設 創作品展 花火大会	外出A・B・C 誕生会 茶話会	焼き芋会 三芳町福祉祭 外出A・B・C ホーランド喫茶 誕生会 茶話会	別荘会 餅つき会 外出A・B・C 誕生会 茶話会 年越しそば 大掃除	新年祝いの会 ホーランド喫茶 誕生会 茶話会	節分 ホーランド喫茶 誕生会 茶話会	ひな祭り 初まじゆ ホーランド喫茶 誕生会 茶話会
クラブ活動	わいわいクラブ 書道クラブ	同左	同左	同左	同左	同左	同左	同左	同左	同左	同左	同左
医務衛生	体重測定 血圧測定 血液検査(必要時) 心電図(必要時) 検便(必要時)	同左	同左	同左	同左	同左	健康診断	同左	同左	同左	同左	同左
栄養関係	昼食会 各種行事食 脚卸し 希望食 (3ヶ月交代) 検便 (月1回)	同左	同左	同左	同左	同左	同左	同左	同左	同左	同左	同左
会議等	職員会議 主任・給食会議 処遇会議 ケアプラン会議 入所検討委員会 事故防止委員会 感染症対策委員会 安全対策委員会 身体拘束防止委員会	同左	同左	同左	同左	同左	同左	同左	同左	同左	同左	同左
園内	救急対応 痰吸引等	感染症対策	事故予防 身体拘束 高齢者虐待	褥瘡予防	認知症	種痘訓練 (夜間想定)	感染症対策	消火訓練 身体拘束 高齢者虐待	事故予防	嚥下について 接遇について	感染症	苦情解決 避難訓練
外部	中堅職員 ケアマネ(年10回)	新任職員	情報管理 感染症基礎 認知症介護基礎	職場研修担当者 指導的職員	メンタルヘルスマネジメント 社会福祉援助技術 摂食・嚥下)	接遇推進者	メンタルヘルスマネジメント	危機管理	中堅ケアマネアソシア 認知症介護専門	新任ケアマネアソシア	摂食・嚥下)	

令和2年度

介護課週間業務表

みよし園

	日	月	火	水	木	金	土
8:00	朝食準備 食堂誘導	朝食準備 食堂誘導	朝食準備 食堂誘導	朝食準備 食堂誘導	朝食準備 食堂誘導	朝食準備 食堂誘導	朝食準備 食堂誘導
	食事介助・清掃 2Fへ誘導	食事介助・清掃	食事介助・清掃	食事介助・清掃	食事介助・清掃	食事介助・清掃	食事介助・清掃
9:00	トイレ誘導	トイレ誘導	トイレ誘導	トイレ誘導	トイレ誘導	トイレ誘導	トイレ誘導
	オムツ交換	オムツ交換	オムツ交換	オムツ交換	オムツ交換	オムツ交換	オムツ交換
10:00		特浴 A	特浴 B	特浴 C	特浴 A	特浴 B	特浴 C
	シート交換	シート交換	シート交換	シート交換	シート交換	シート交換	シート交換
11:00	トイレ誘導	トイレ誘導	トイレ誘導	トイレ誘導	トイレ誘導	トイレ誘導・書道クラブ	トイレ誘導
12:00	昼食準備・誘導	昼食準備・誘導	昼食準備・誘導	昼食準備・誘導	昼食準備・誘導	昼食準備・誘導	昼食準備・誘導
	食事介助・清掃	食事介助・清掃	食事介助・清掃	食事介助・清掃	食事介助・清掃	食事介助・清掃	食事介助・清掃
13:00	トイレ誘導	トイレ誘導	トイレ誘導	トイレ誘導	トイレ誘導	トイレ誘導	トイレ誘導
	洗濯・衣類整理	オムツ交換	洗濯・衣類整理	洗濯・衣類整理	オムツ交換	洗濯・衣類整理	洗濯・衣類整理
14:00	オムツ交換		オムツ交換	オムツ交換	オムツ交換	オムツ交換	オムツ交換
	環境整備		シート交換	各会議			
15:00	おやつ配布	おやつ配布	おやつ配布	おやつ配布	おやつ配布	おやつ配布	おやつ配布
	トイレ誘導	トイレ誘導	トイレ誘導	トイレ誘導	トイレ誘導	トイレ誘導	トイレ誘導
16:00			ケアプラン会議				
	ミーティング	ミーティング	ミーティング	ミーティング	ミーティング	ミーティング	ミーティング
17:00							
	夕食準備・誘導	夕食準備・誘導	夕食準備・誘導	夕食準備・誘導	夕食準備・誘導	夕食準備・誘導	夕食準備・誘導
18:00	食事介助・清掃	食事介助・清掃	食事介助・清掃	食事介助・清掃	食事介助・清掃	食事介助・清掃	食事介助・清掃
	トイレ誘導・口腔ケア	トイレ誘導・口腔ケア	トイレ誘導・口腔ケア	トイレ誘導・口腔ケア	トイレ誘導・口腔ケア	トイレ誘導・口腔ケア	トイレ誘導・口腔ケア
	オムツ交換	オムツ交換	オムツ交換	オムツ交換	オムツ交換	オムツ交換	オムツ交換
夜勤帯							

夜勤帯業務表

令和2年度

みよし園

時間	業務内容
17:45	業務開始→食事介助
18:20	食堂清掃・トイレ誘導・口腔ケア
18:45	バイタルチェック・排泄介助（オムツ交換）
20:00	眠前薬与薬・就寝準備
20:30	巡視
21:00	消灯
22:00	排泄介助（オムツ交換）・体位交換・巡視
23:30	巡視観察（NC対応）
1:00	巡視観察（NC対応）・体位交換
3:00	巡視観察（NC対応）・排泄介助（オムツ交換）
5:00	排泄交換（トイレ誘導）・バイタルチェック
6:00	起床（更衣・洗面介助・義歯配付）・朝食準備
6:30	食堂誘導
7:45	食事介助
8:20	食堂清掃・エプロン洗い
8:50	朝礼（全体）
9:00	
9:30	水分補給
10:15	業務終了
※ 巡視時の様子・状態観察 NC 随時対応 異変時の緊急連絡等の対応	

令和2年度 看護課業務要領

業務時間	日	遅	業務内容
8:45～			前日の情報収集・業務準備 昼食・夕食薬準備 朝食後薬・就寝前薬セット
8:50～経管接続			申し送り・朝礼
8:50～			申し送り・バイタルチェック・排便チェック 処置業務・記録
10:00～			入浴後脱着・処置 食堂見守り 投薬箱の清掃(日) 回診準備(木) 受診介助
11:40～			昼食与薬・介護課へ申し送り(排便管理) 翌日昼食後薬セット・隔水、点眼薬交換
12:00～経管接続			昼食介助
12:30～			食事・休憩
13:30～			回診同行(木) 受診介助
14:00～			バイタルチェック 処置業務・記録処理
15:00～			就寝前薬・翌朝食後薬準備 週間薬作り(月)
16:00～			尿測・器具消毒・介護課へ申し送り
16:30～経管接続			翌日処置業務準備
16:40～			夕食与薬・夕食後薬セット
17:00～			夕食介助
18:30			夕食後見守り・誘導介助

日勤 8:45～17:15

* 備 考 *

- ◎予防接種チェック ◎行事等での体調チェック ◎食事伝票処理、食事量チェック
- ◎褥瘡、感染症管理 ◎入所者健康診断 ◎主任会議 ◎消耗品請求
- ◎眼科オーダー

令和2年度 栄養課業務要領

業務時間	早	日	遅	業務内容
6:00～ 8:00				朝食準備・加熱調理・配膳
8:00～ 8:30				調理器具の洗浄・消毒
8:30～ 9:20				食器洗浄・消毒・残菜検量・清掃
9:20～10:00				昼食準備・仕込み材料の検量・検収
10:00～10:10				朝礼
10:10～11:30				昼食準備・加熱調理
11:30～12:30				配膳・調理用具の洗浄・消毒
12:30～13:00				食事状況把握
13:00～14:00				食器洗浄・残采検量
14:00～15:00				食器洗浄・消毒・おやつ準備
15:00～15:30				夕食準備・加熱調理
15:30～16:00				加熱調理
16:00～17:30				加熱調理
17:30～18:00				配膳・調理用具の洗浄
18:00～18:20				調理用具の洗浄消毒・翌朝食分準備
18:20～19:00				食器洗浄・残采検量・消毒・戸締り ・火気点検

備 考

早番 6:30～12:30
 日勤 7:00～12:30
 遅勤 13:00～19:00

◎誕生会・昼食会等の行事食(季節感のあるメニュー作り)

みよし園 防火対策

令和2年度

目 的

消防法第8条1項を遵守し、みよし園に於ける防火管理業務に必要な事項を定めて、火災や災害に対する予防と、人命の安全確保を行う。

防災設備の常時点検と訓練

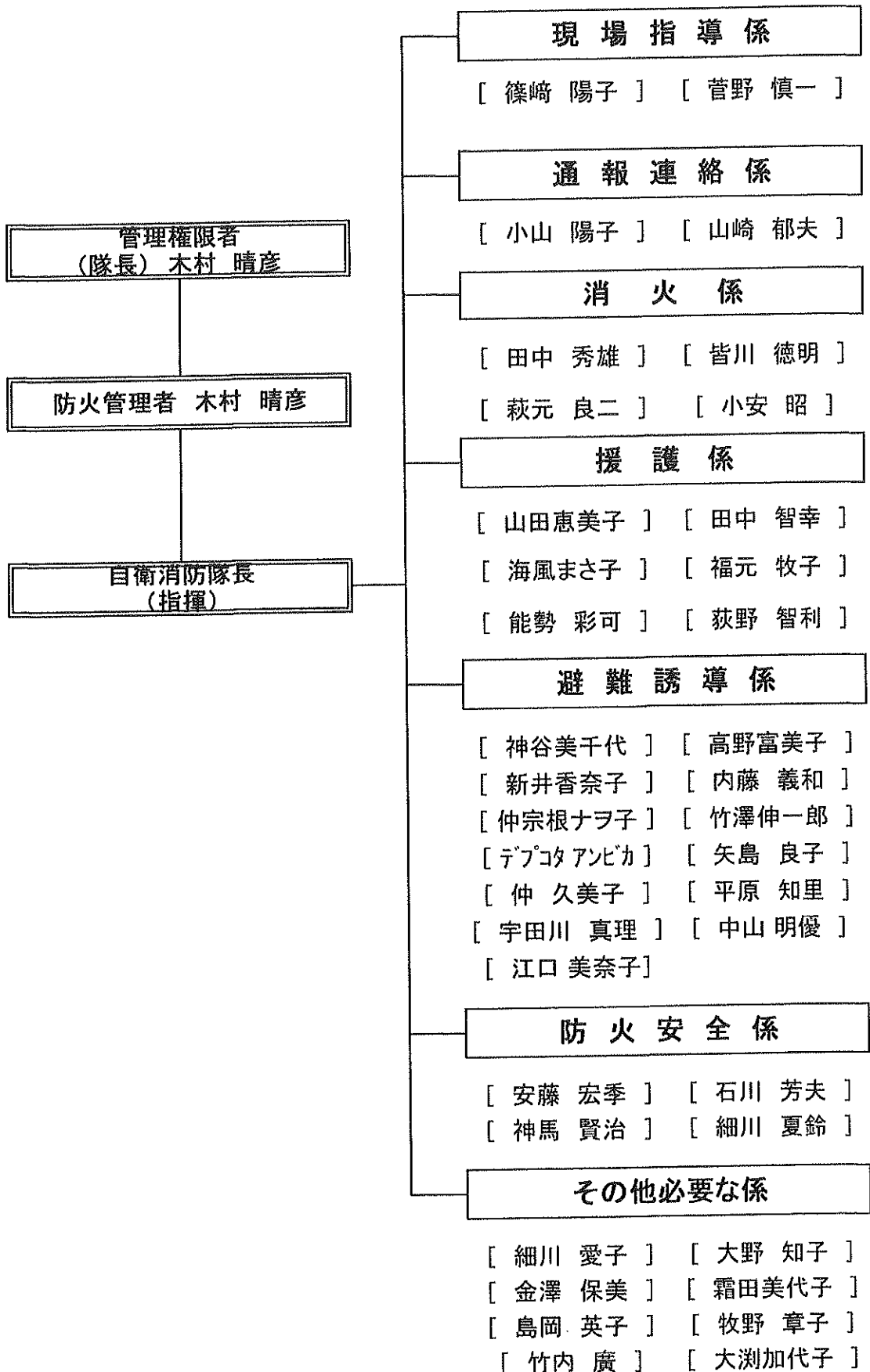
消防法で定められている防火管理者を中心に、所轄消防署（入間東部地区消防署）との連携を密にして、年3回訓練を実施し、総合訓練は年1回行う。また、職員はもとより近隣在住の方々の協力を得て、非常時に対する対処と予防の認識を深めるとともに、園内における防災上の責任分担を明確にし、防災設備などの点検を常時行い、利用者への安全確保を第一に考慮し、上記事項を厳守・実行致します。

また、夜間を想定した避難訓練も実施し、全職員の危機管理能力の向上に務めます。

消防訓練実施予定

	(実施月)	(訓練内容)
	9月	総合訓練（夜間想定）
令和3年	3月	総合訓練

自衛消防隊編成表



防火担当責任者組織編成表

管理権限者 木村 晴彦
 防火管理者 木村 晴彦
 自衛消防隊長

火元責任者

1 F 防火担当責任者 小山 陽子(正) 篠崎 陽子(副)	[金澤 霜田 島岡 細川か]	[調理室・栄養課控室・プロパン庫・職員トイレ 食堂・機能回復訓練室]
	[高野 新井 内藤 仲宗根]	[1F 居室6部屋・広間・寮母室・トイレ・リネン室・霊安室 特別浴室(前室)・一般浴室(脱衣室)・洗濯倉庫 階段下室・自動販売機室]
	[萩元 山崎 小安]	[宿直室・職員用浴室・脱衣室・喫煙所]
	[山田 田中 海風 福元 萩野]	[医務室・看護師室・静養室]
2、3 F 防火担当責任者 皆川 徳明(正) 菅野 慎一(副)	[小山 篠崎 神馬]	[玄関ホール・風除室・事務室・施設長室・面接室 ロッカー室・湯沸室・職員控室・理事長室]
	[菅野 皆川 田中 能勢 竹澤]	[2F 居室12部屋・リネン室・階段室・寮母室・控室 各トイレ・娛樂室・湯沸室・喫煙室・汚物処理室]
	[田中 ^秀 細川 大野]	[3F 洗濯室・屋上・喫煙所]
	[石川 安藤]	[機械室・エレベーター室・重油タンク]
その他の管理 (正)	[竹内 牧野 大淵]	[プロパン庫]

緊急通報（火災）

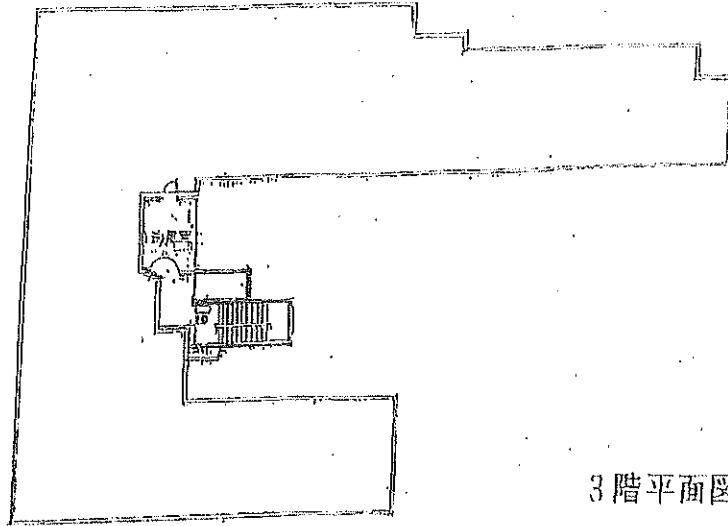
- ① 非常時通報装置の通報操作
(非常時通報装置のボタンを押す)
- ② 消防署より呼び返し電話あり
- ③ 応答用電話機により応答する
- ④ 延焼程度、延焼物の伝達を行う
- ⑤ 付近の目標の伝達を行う (出版産業)
- ⑥ 通報終了

※ 緊急連絡網による近隣第1通報先より、近隣第9通報先まで非常通報装置により通報する。
(非常通報装置外の職員については順次電話連絡を行う)

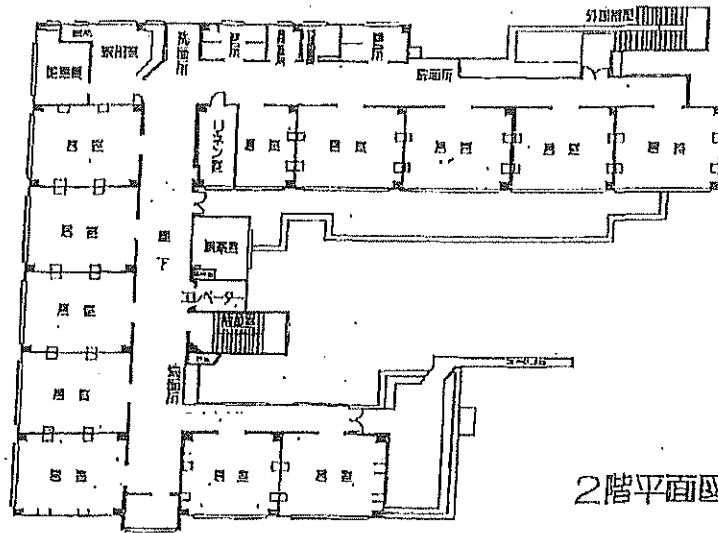
※ 通報装置（ボタン）の設置場所

1F 宿直室、事務室

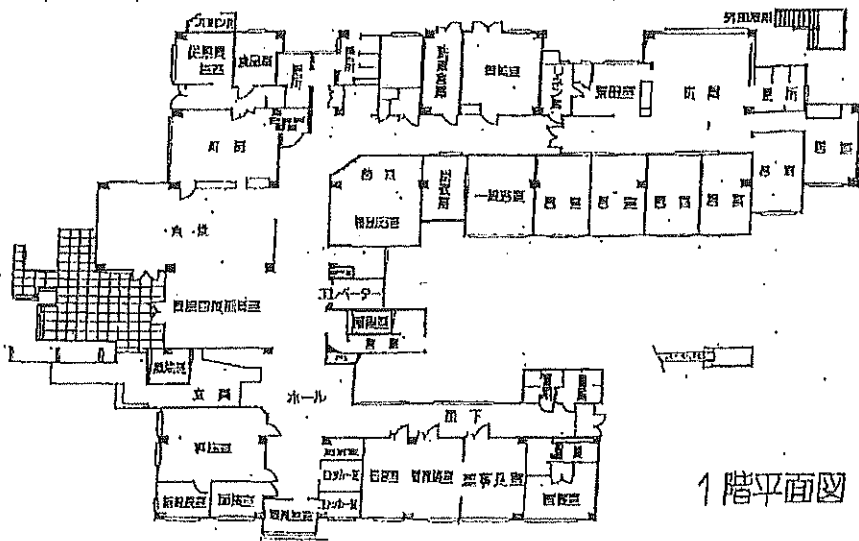
2F 寮母室、(応答用電話機同室に設備)



3階平面図

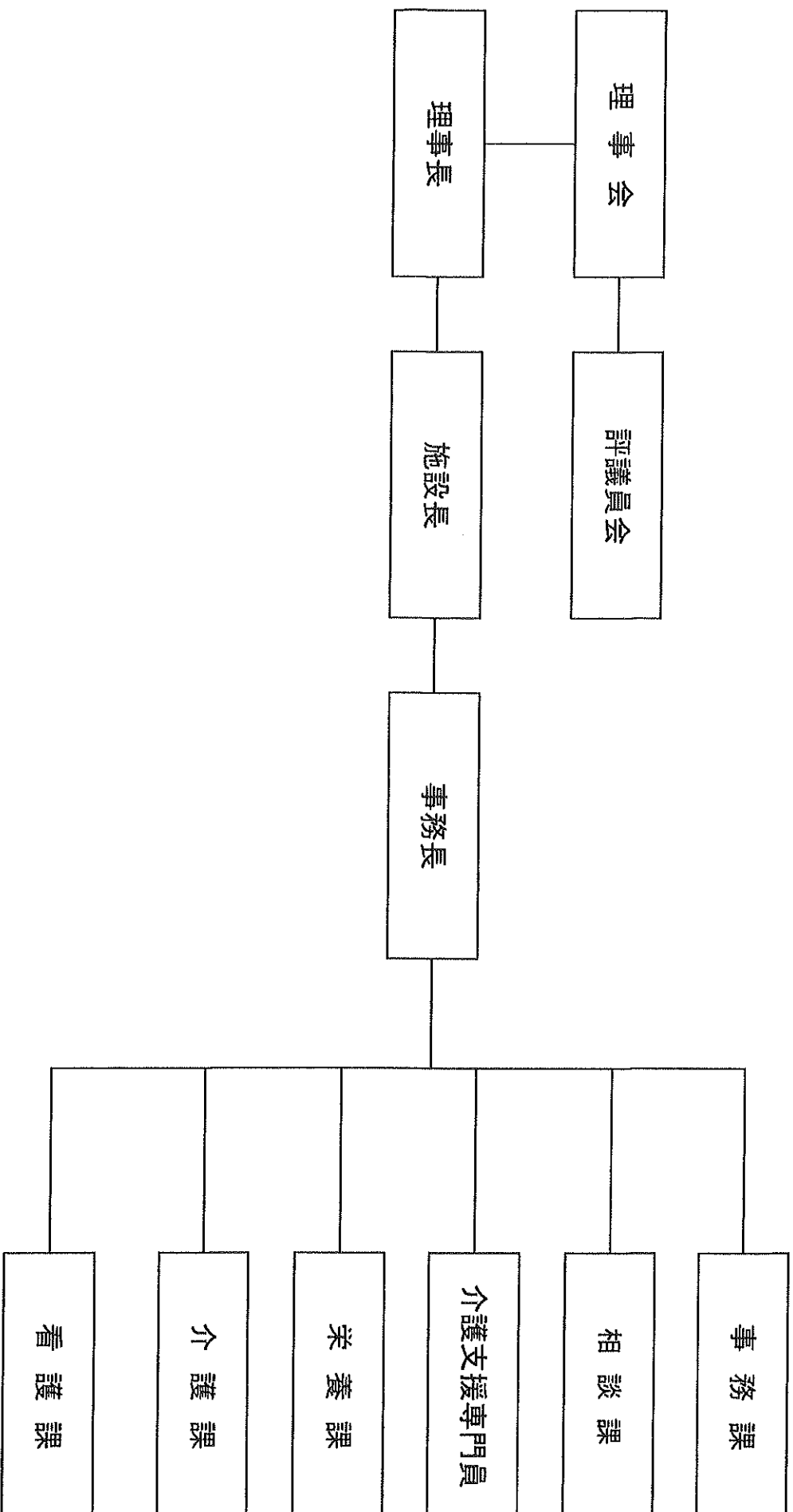


2階平面図



1階平面図

みよし園 組織系統図



※ 協力医療機関: 朝霞厚生病院・三芳野病院・イムス三芳総合病院

※ 協力歯科診療機関: 高山歯科